

## یادداشت هفته

همراه با شما  
تا آزمون  
سراسری (۷)

از ۳ تا ۶ تیر روی سایت سازمان سنجش قرار می گیرد:

# کارت آزمون سراسری ۹۷

صفحه ۹



به این

نکات

توجه کنید:

اگر

می خواهید

آزمون

موفقی

داشته باشید

صفحه ۴

اطلاعیه سازمان سنجش آموزش کشور درباره:

## قابل توجه داوطلبان آزمون سراسری سال ۱۳۹۷

معرفی شدگان رشته های شرایط

خاص، بورسیه و دارای آزمون

عملی و تشریحی در آزمون

کارشناسی ارشد ۹۷

صفحه ۱۵

آزمون پیش رو، همانند سال های گذشته، ان شاء... در امنیت و سلامت کامل برگزار خواهد شد. با آرزوی روزهایی پر از موفقیت برای تک تک شما داوطلبان گرامی.

۰۲۱۸۸۹۰۵۵۵۱ (در تهران) اطلاع دهید یا با استفاده از سامانه موجود در سایت سازمان سنجش آموزش کشور به نشانی: [www.sanjesh.org](http://www.sanjesh.org) (در صفحه اول قسمت گزارش تخلف در آزمون ها) مراتب را به این ستاد منعکس فرمایید.

با تبریک عید سعید فطر و همچنین تبریک ویژه به شما به خاطر شرکت در بزرگترین رویداد علمی کشور و آرزوی موفقیت برای تک تک فرزندان و آینده سازان این مرز و بوم، خواهشمند است اخبار و اطلاعات مرتبط با تخلفات در آزمون سراسری سال ۱۳۹۷ را با شماره تلفن های: ۰۲۶۳۶۱۸۲۲۴۴ و ۰۲۶۳۶۱۸۲۱۵۲ (در کرج) یا

ستاد حفاظت از

آزمون های سراسری

سازمان سنجش آموزش کشور

داوطلبان و خانواده های محترم آنها اطمینان خاطر داشته باشند که

سخنی با داوطلبانی که خوب درس خوانده اند:

عضو انجمن ۹۹ تایی ها نباشید!

صفحه ۷

برنامه زمانی آزمون های سازمان سنجش آموزش کشور در سال ۱۳۹۷

| نام آزمون                       | ثبت نام                                  |    |
|---------------------------------|--|----|
|                                 | از                                       | تا |
| سراسری                          | ثبت نام پایان پذیرفت                     |    |
| کاردانی به کارشناسی ناپیوسته    | ثبت نام مجدد: دوشنبه ۳/۲۸ تا شنبه ۹۷/۴/۲ |    |
| فنی و حرفه ای کاردانی نظام جدید | ثبت نام مجدد: دوشنبه ۸ تا جمعه ۹۷/۵/۱۲   |    |
| برگزاری آزمون                   | پنجشنبه و جمعه ۷ و ۹۷/۴/۸                |    |
|                                 | جمعه ۹۷/۵/۱۲                             |    |
|                                 | پذیرش بر اساس سوابق تحصیلی               |    |

صفحه ۱۶

ناپیوسته ۹۷ و همچنین ایجاد امکان

ثبت نام جدید برای متقاضیانی که

در موعد مقرر موفق به ثبت نام در

این آزمون نشده اند

## نماز

پیامبر گرامی اسلام (ص) فرمودند: آگاه باشید که نماز، سفره گسترده خداوند در زمین است که پروردگار، آن را روزی پنج بار برای اهل رحمتش (افراد شایسته رحمت) گوارا نموده است.



## کلام امیر المؤمنین (ع)

هر که را شکیبایی نرھاند، بی تابیش تباہ گرداند.

## امر به معروف و نهی از منکر

رسول مکرم اسلام (ص) فرمودند: یاری رساندن به ستمدیده و امر به معروف و نهی از منکر، جهاد در راه خداست.

## قابل توجه داوطلبان آزمون‌های سازمان سنجش

به اطلاع داوطلبان گرامی می‌رساند که حفاظت آزمون‌های سازمان سنجش آموزش کشور از طریق پست الکترونیکی (ایمیل) ذیل آماده دریافت هرگونه اطلاعات و اخبار در موارد مرتبط با حفاظت آزمون‌ها می‌باشد.

نشانی پست الکترونیکی:

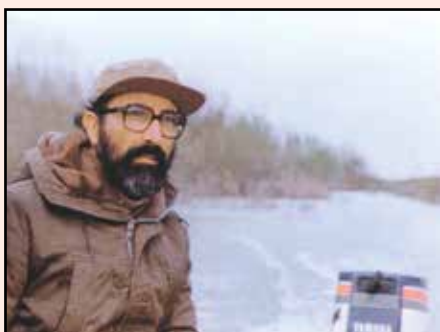
hefazatazmon@sanjesh.org

## شناسنامه

## پیک سنجش

- هفتنامه خبری و اطلاع‌رسانی سازمان سنجش آموزش کشور
- سال بیست و سوم، شماره ۱۱، شماره پیاپی ۱۰۷۹
- بیست و هشتم خرداد ماه سال ۱۳۹۷
- صاحب امتیاز: سازمان سنجش آموزش کشور
- مدیر اجرایی: بهمن احمدی
- صفحه‌آرایی و حرفه‌چینی: پیک سنجش
- شاپا: ۲۹۱۶-۲۹۱۵-۱۷۳۵:ISSN ۱۷۳۵-۲۹۱۶-۲۹۱۶
- نقل و برداشت مطالب نشریه پیک سنجش با ذکر کامل منبع بلامانع است.
- استفاده از طرح‌ها و عکس‌های اختصاصی پیک سنجش منوط به اجازه کتبی است
- نشانی: تهران، ابتدای پل کریمخان زند، بین خیابان‌های نجات‌اللہی و قرنی، پلاک ۲۰۴، صندوق پستی ۵۵۵۷-۱۴۱۵۵
- نشانی سایت: peyk.sanjesh.org
- صندوق الکترونیکی: email.peyk@sanjesh.org

## ۳۱ خرداد، سالروز شهادت سردار رشید اسلام شهید دکتر مصطفی چمران گرامی باد



### همراه با شما تا آزمون سراسری (۷)

به یاری خداوند، آزمون سراسری سال ۱۳۹۷ در گروه‌های پنجگانه آزمایشی، روزهای پنجشنبه ۷ و جمعه ۸ تیرماه برگزار خواهد شد. به همین خاطر، مناسب دیدیم که در این ستون، نکات لازمی را که داوطلبان برای پرینت کارت شرکت در جلسه آزمون و حضور در آن باید در نظر داشته باشند، در ذیل یادآوری کنیم:

۱- کارت شرکت در آزمون سراسری ۹۷ داوطلبان این آزمون، از روز یکشنبه ۳ لغایت روز چهارشنبه ۶ تیرماه روی سایت سازمان سنجش قرار می‌گیرد.

۲- داوطلبان آزمون سراسری ۹۷ در تمام گروه‌های آزمایشی، لازم است که در تاریخ مقرر به سایت اینترنتی سازمان مراجعه کرده و با وارد نمودن اطلاعات کارت اعتباری ثبت‌نام، شماره شناسنامه یا شماره پرونده و کد رهگیری، یک نسخه پرینت از کارت شرکت در آزمون خود تهیه کنند.

۳- داوطلبانی که در دو یا سه گروه آزمایشی، متقاضی شرکت در آزمون سراسری شده‌اند، لازم است که، علاوه بر پرینت کارت شرکت در آزمون گروه اصلی، برحسب مورد، نسبت به پرینت کارت گروه آزمایشی دوم یا گروه‌های آزمایشی دوم و سوم خود اقدام کنند.

۴- برای شرکت در جلسه آزمون سراسری، همراه داشتن پرینت کارت شرکت در آزمون و همچنین اصل کارت ملی یا شناسنامه عکسدار الزامی است.

۵- چنانچه داوطلبی به دلیل در اختیار نداشتن اطلاعات مربوط به شماره داوطلبی، پرونده یا کد رهگیری مورد نیاز، موفق به پرینت کارت شرکت در آزمون خود نمی‌شود، لازم است که با مراجعه به سایت سازمان سنجش و ورود به سیستم پاسخگویی و انتخاب نام آزمون و تعیین موضوع پی‌گیری، نسبت

موفق باشید

## اطلاعیه سازمان سنجش آموزش کشور درباره :

# تاریخ برگزاری، نحوه پرینت کارت و محل رفع نقص کارت شرکت در دومین آزمون سنجش استاندارد مهارت‌های زبان فارسی (سامفا) ۱۳۹۷

## جدول شهرستان‌های محل برگزاری دومین آزمون سنجش استاندارد مهارت‌های زبان فارسی (سامفا) سال ۱۳۹۷

| استان            | نام شهرستان محل برگزاری آزمون | استان یا شهرستان محل اقامت   |
|------------------|-------------------------------|--|
| تهران (۱۶)       | تهران (۱۶۱۳)                  | کلیه داوطلبان شهرستان‌های تهران (۱۶۱۳)، بهارستان (۱۶۲۶)، قم (۲۷۱۱)، اصفهان (۱۳۱۳) و خمینی شهر (۱۳۱۷) |
| خراسان رضوی (۱۹) | مشهد (۱۹۲۸)                   | کلیه داوطلبان مشهد (۱۹۲۸)  |
| قزوین (۲۶)       | قزوین (۲۶۱۴)                  | کلیه داوطلبان قزوین (۲۶۱۴)   |
| مازندران (۳۵)    | بابلسر (۳۵۱۳)                 | کلیه داوطلبان بابلسر (۳۵۱۳)  |
| همدان (۳۸)       | همدان (۳۸۱۸)                  | کلیه داوطلبان همدان (۳۸۱۸)   |
| کردستان (۲۸)     | سنندج (۲۸۱۶)                  | کلیه داوطلبان شهرستان‌های کردستان (۲۸۱۶) و سقز (۲۸۱۵)  |

بدین‌وسیله به اطلاع کلیه داوطلبان متقاضی شرکت در آزمون سنجش استاندارد مهارت‌های زبان فارسی (سامفا) می‌رساند که دومین دوره آزمون سامفا، صبح و بعداز ظهر روزهای پنجشنبه مورخ ۹۷/۳/۳۱ (آزمون عمومی) و جمعه مورخ ۹۷/۴/۱ (آزمون آکادمیک) در شهرهای تهران، بابلسر، قزوین، سنندج، مشهد و همدان برگزار خواهد شد. کارت‌های شرکت در آزمون برای کلیه داوطلبان آزمون مذکور براساس مندرجات بند «الف» این اطلاعیه روی پایگاه اطلاع‌رسانی سازمان سنجش آموزش کشور قرار می‌گیرد و داوطلبان پس از پرینت کارت شرکت در آزمون، در صورت وجود نقص احتمالی می‌بایستی «مطابق بند «ب» این اطلاعیه» به حوزه‌های رفع نقص کارت مراجعه نمایند.

### الف- نحوه و زمان پرینت برگ راهنما و کارت شرکت در آزمون

کارت‌های شرکت در آزمون کلیه داوطلبان به همراه برگ راهنمای شرکت در آزمون از روز سه‌شنبه مورخ ۱۳۹۷/۳/۲۹ لغایت روز چهارشنبه مورخ ۹۷/۳/۳۰ برای مشاهده و پرینت روی پایگاه اطلاع‌رسانی سازمان سنجش آموزش کشور به نشانی: [www.sanjesh.org](http://www.sanjesh.org) قرار خواهد گرفت. لذا کلیه داوطلبان متقاضی شرکت در آزمون، برای پرینت کارت شرکت در آزمون باید در تاریخ تعیین شده به شرح فوق به پایگاه اطلاع‌رسانی مذکور مراجعه نموده و با وارد نمودن شماره سریال کارت اعتباری ثبت نام (۱۲ رقمی) و یا شماره پرونده و کدپیگیری ثبت‌نام (۱۶ رقمی) و نام و نام‌خانوادگی، تاریخ تولد و شماره گذرنامه یک نسخه پرینت از برگ راهنما و کارت شرکت در آزمون تهیه نمایند.

**تذکر مهم:** داوطلبانی که در دو آزمون عمومی و آکادمیک متقاضی شده اند دو کارت شرکت در آزمون برای آنان صادر شده است.

### ب- محل رفع نقص کارت شرکت در آزمون:

چنانچه داوطلبان مغایرتی در اطلاعات ثبت‌نامی خود با مندرجات کارت شرکت در آزمون مشاهده می‌نمایند می‌بایست با توجه به توضیحات ذیل کارت برای بررسی و رفع مغایرت در روز چهارشنبه مورخ ۹۷/۳/۳۰ صبح از ساعت ۸:۰۰ تا ۱۲:۰۰ و بعدازظهر از ساعت ۱۴:۰۰ تا ۱۸:۰۰ با در دست داشتن کارت شناسایی معتبر و در صورت وجود مغایرت در عکس روی کارت با همراه داشتن دو قطعه عکس به نماینده این سازمان مستقر در باجه رفع نقص (با توجه به جدول ذیل) و مندرجات بند «ج» مراجعه نموده و نسبت به اصلاح و رفع اشکال احتمالی کارت خود اقدام نمایند.

**تذکر مهم:** داوطلبانی که شماره پرونده و کدپیگیری ثبت‌نام خود را فراموش نموده‌اند، برای دریافت شماره پرونده با توجه به تاریخ و ساعت فوق به نماینده سازمان سنجش مستقر در باجه رفع نقص حوزه مربوط مراجعه نمایند.

### ج- آدرس باجه رفع نقص کارت:

**۱- موسسه لغت نامه دهخدا و مرکز بین‌المللی آموزش زبان فارسی:** تهران، خیابان ولی‌عصر (عج)، بالاتر از پارک وی، نرسیده به میدان تجریش، بین پسیان و زعفرانیه، پلاک ۳۰۱۱.

**۲- دانشگاه فردوسی مشهد:** مشهد، میدان آزادی، بزرگراه شهید کلانتری، مرکز آموزش زبان فارسی به غیرفارسی زبانان، ساختمان شماره یک.

**۳- دانشگاه بین‌المللی امام خمینی «ره» قزوین:** قزوین، بلوار دانشگاه بین‌المللی امام خمینی (ره)، روبروی بانک ملت- مرکز آموزش زبان فارسی.

**۴- دانشگاه مازندران- بابلسر:** بابلسر، خیابان پاسداران، سازمان مرکزی دانشگاه مازندران.

**۵- دانشگاه بوعلی سینا- همدان:** همدان، خیابان مهدیه، مرکز آموزش زبان فارسی به غیر فارسی زبانان دانشگاه بوعلی سینا.

**۶- دانشگاه کردستان:** کردستان، خیابان پاسداران، دانشگاه کردستان، دانشکده ادبیات و زبان‌های خارجی.

ضمناً به اطلاع می‌رساند که واحد اطلاعات و پاسخگویی به سوالات در این باره از این تاریخ لغایت ۹۷/۳/۳۱ همه روزه از ساعت ۸:۰۰ تا ۱۲:۰۰ و بعدازظهر از ساعت ۱۴:۰۰ تا ۱۶:۰۰ آماده پاسخگویی به سوالات داوطلبان است؛ لذا داوطلبان گرامی به منظور پاسخگویی به سوالات خود می‌توانند به بخش پاسخگویی اینترنتی سایت سازمان سنجش آموزش کشور به نشانی: [www.sanjesh.org](http://www.sanjesh.org) مراجعه و یا با شماره تلفن ۴۲۱۶۳-۰۲۱ تماس حاصل نموده و از مراجعه حضوری خودداری نمایند.

**روابط عمومی سازمان سنجش آموزش کشور**

به این نکات توجه کنید :

# اگر می‌خواهید آزمون موفق داشته باشید

## روز قبل از کنکور

\* روز قبل از برگزاری آزمون، حتماً حوزه امتحانی خود را شناسایی کنید تا در روز برگزاری آزمون، با آرامش کامل در جلسه آزمون حاضر شوید؛ بخصوص در کلان شهرها، از جمله مشهد، تهران، شیراز، تبریز، رشت و اصفهان، این مسأله اهمیت بیشتری پیدا می‌کند. سال گذشته یکی از داوطلبان می‌گفت: «برای آزمون آمادگی خوبی داشتم و امیدوار بودم که رتبه خوبی کسب کنم، اما سر جلسه آزمون دیر رسیدم و اضطراب ناشی از آن، باعث شد که سؤال‌های درس اول، یعنی ادبیات را از دست بدهم.» وقتی علت دیر رسیدن وی را پرسیدم، می‌گفت: «بخشی از بزرگراه منتهی به دانشگاهی را که محل برگزاری آزمون من بود، در آن هفته بسته بودند و باید از راه‌های جایگزین استفاده می‌کردم؛ اما چون از این مسأله باخبر نبودم، مسیر قبلی را رفتم و پیدا کردن راه جدید، مدتی از زمان مرا گرفت و در نتیجه دیرتر رسیدم.»



\* وسایل مورد نیاز برای جلسه آزمون سراسری را آماده کنید. خوب است که پاک‌کن مناسبی را که تهیه کرده‌اید، سوراخ کرده و با یک بند (که نه خیلی کوتاه باشد و نه خیلی بلند) به گردن‌تان ببویزید. انجام این کار باعث می‌شود که در سر جلسه آزمون، به دنبال پاک‌کن خود نگردید و در صورت نیاز راحت از آن استفاده کنید.

\* در این روز، انجام ورزش‌های سبکی مثل پیاده‌روی در پارک، خوب است؛ زیرا یک مقدار بدن خسته

مصرف زیاد کافئین، استرس زاست. کافئین که یک ماده محرک است، ترشح اسید معده و هورمون‌های تیروئیدی را بیشتر می‌کند. این مسأله، ضمن ایجاد اضطراب، فعالیت کلیه‌ها را بیشتر می‌کند و عامل دفع ادرار بیشتر می‌شود که خود این امر در سر جلسه آزمون، می‌تواند برای داوطلب آزار دهنده باشد.

برخی از داوطلبان، کافئین را به عنوان عاملی محرک برای افزایش انرژی مصرف می‌کنند. این یک احساس کاذب از انرژی است و در واقع غدد فوق کلیوی را خسته می‌کند؛ چون هورمون‌های آدرنالین که هورمون‌های استرس نامیده می‌شوند، از غدد فوق کلیوی ترشح می‌شود. همچنین کافئین می‌تواند باعث سردرد شود.

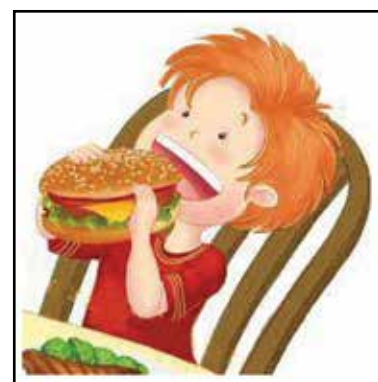


\* تا یک روز مانده به برگزاری آزمون سراسری، می‌توانید به مرور نکته‌ها و یادداشت‌های خود بپردازید؛ نکته‌هایی که یا بسیار مهم هستند یا به تجربه متوجه شده‌اید که فرآیند و نیاز است که تا آخرین مهلت باقی‌مانده، به مرور آنها بپردازید. خواندن مطالب جدید در این چند روز باقی مانده، صحیح نیست؛ زیرا در ذهن شما تثبیت نخواهند شد و فقط بر اضطراب و نگرانی شما خواهند افزود.

\* از تلفن کردن به دوستان و پرسش از اینکه چقدر مطالعه کرده‌اند، بپرهیزید؛ چون اگر عقب‌تر از آنها باشید، تنها باعث تضعیف روحیه‌تان خواهد شد و در این فرصت کوتاه، کاری از دست شما بر نمی‌آید. به خودتان و تلاشتان اعتماد کنید و از افکار منفی و گفت و گو با افرادی که منفی باف هستند نیز بپرهیز کنید.

باور کنید که خیلی مهم است؛ آن قدر که حتی اگر بیشتر آنها را بارها شنیده باشید، خواندن و عمل کردن به آنها یک ضرورت است؛ زیرا به تجربه دیده‌ایم که بعضی از داوطلبان به این موارد بی‌اعتنایی کرده‌اند و بهره‌ای جز پشیمانی نصیبشان نشده است.

## هفته آخر پیش از کنکور



\* در این چند روز باقی مانده تا آزمون سراسری، از فست فودها و در کل، مصرف غذای بیرون دوری کنید. بی‌شک غذای منزل سالم‌تر است و اگر غذای منزل را استفاده کنید، احتمالش کمتر است که دچار مسمومیت یا ناراحتی‌های گوارشی شوید.

\* صبح‌ها زود از خواب بیدار شوید و شب‌ها زودتر از قبل بخوابید. خوب است از ده شب به بعد مطالعه نکنید تا ساعت فیزیولوژیک بدن شما برای حضور در جلسه آزمون آماده شود.

\* خوردن صبحانه را فراموش نکنید. خوب است که در این چند روز، صبح زود صبحانه میل کنید و از همان مواد غذایی که در روز آزمون استفاده خواهید کرد، بخورید تا بدن‌تان برای پذیرش آن مواد غذایی آماده باشد؛ نه اینکه به دلیل جدید بودن مواد غذایی یا متفاوت بودن ساعت صبحانه، دچار ناراحتی گوارشی گردید.

\* قهوه، چای، کولاها و شکلات، کافئین دارند و

می‌شود و این خستگی باعث ترشح هورمون اندروپین می‌شود که آرام بخش است. ضمناً این خستگی فیزیکی اثر مستقیمی روی خوابتان نیز دارد. خوب است شامتان هم یک غذای پروتئینی بدون چربی به همراه یک مقدار سالاد یا سبزیجات تازه باشد. هنگام خواب هم می‌توانید یک لیوان دم کرده گیاهی مثل گل گاوزبان یا بابونه یا یک لیوان شیر ولرم بنوشید که برای آرامش و خواب خوب، مؤثر است.



\* شب قبل از آزمون سراسری سعی کنید زود بخوابید (چند شب مانده به کنکور را زودتر از روال گذشته بخوابید تا با مشکل مواجه نشوید)؛ اما اگر زود خوابتان نبرد، نگران نشوید و فکر نکنید که حتماً آزمونتان را خراب خواهید کرد. گاه می‌شنویم که دارندگان رتبه‌های برتر آزمون سراسری نیز شب قبل از آزمون، خواب خوبی نداشته و سرانجام رتبه تک رقمی نیز کسب کرده‌اند. در نهایت نیز توجه داشته باشید که برای دسترسی به یک خواب راحت، لازم نیست که حتماً کار خاصی انجام دهید؛ فقط از خوردن قرص‌های خواب آور خودداری کنید و صرفاً به خود بقبولانید که این شب هم مثل شب‌های دیگر است. ضمناً سعی کنید که قبل از خواب، یک دوش ولرم بگیرید و بعد راحت بخوابید.

### روز برگزاری آزمون

\* حتماً صبحانه میل کنید. گرسنگی باعث عدم تمرکز در جلسه آزمون می‌شود. ضمناً مصرف صبحانه باعث می‌شود که گلوکز خون شما در حد ثابتی بماند و به عملکرد مغزتان لطمه‌ای وارد نشود. اگر مدت زمان غذا نخوردن و ناشتا ماندن طولانی شود، نگهداری سطح گلوکز خون در سطحی که مغز قادر به انجام فعالیت طبیعی خود باشد، دشوار می‌شود و یادگیری و تمرکز حواس نیز مختل می‌گردد. به همین دلیل، خوردن یک صبحانه سالم، علاوه بر ثابت نگه داشتن غلظت قند خون در حد طبیعی، باعث افزایش تمرکز و توانایی در یادگیری نیز می‌شود و به تبع آن نیز نیازهای تغذیه‌ای فرد در طول روز برآورده می‌گردد.

\* یک یا لباس گرم یا لباس گرم به همراه خود ببرید؛ چون امکان دارد که صندلی شما نزدیک هواکش کولر یا فن باشد و سردتان گردد. توجه داشته باشید که جایجایی صندلی یا محل نشستن شما امکان‌پذیر نیست.

\* دو یا سه مداد مناسب، یک تراش و دو پاک‌کن،

دو سنجاق یا سوزن، دستمال کاغذی، یک بطری آب (می‌توانید مقداری آن را شیرین کنید، اما نه در حدی که شما را تشنه‌تر سازد)، میوه‌های خشک مثل انجیر خشک، خرما و کشمش را می‌توانید با خود به جلسه آزمون ببرید.

\* از بردن شکلات به جلسه آزمون خودداری کنید؛ چون کاکائو محرک است و می‌تواند تمرکز شما را کاهش دهد. همچنین امکان دارد که برگه پاسخنامه‌تان آلوده شود. در کل، از بردن تنقلات و آب میوه اضافی در سر جلسه آزمون خودداری کنید و دور و بر خود را شلوغ نکنید.

\* بردن ماشین حساب، تلفن همراه، پیجر و بی‌سیم به جلسه آزمون غیرقانونی است و تخلف محسوب می‌شود. گاه از برخی افراد می‌شنویم که می‌گویند بردن ماشین حسابی که چهار عمل اصلی را انجام دهد، اشکالی ندارد، اما به گفته مسؤولان سازمان سنجش، بردن هرگونه ماشین حسابی به جلسه آزمون، غیر قانونی است.

\* از بردن وسایل غیر ضرور خودداری کنید؛ زیرا حوزه‌های برگزاری آزمون، موظف به نگهداری وسایل اضافی شما نیستند و مسؤولیتی را در این زمینه بر عهده نمی‌گیرند.

\* به یکی از نزدیکانتان بسپارید که هنگام حرکت به سمت محل برگزاری آزمون، شما را از به همراه داشتن کارت ملی، کارت ورود به جلسه، ساعت، مداد و پاک‌کن مطمئن نماید.



\* زودتر رسیدن، بهتر از دیر رسیدن است. به همین خاطر، کمی زودتر راهی جلسه آزمون شوید تا حوادث و اتفاقات احتمالی، باعث نگرانی شما نشود و بموقع به جلسه آزمون برسید. حواستان باشد که در حوزه‌های آزمون‌هایی که صبح برگزار می‌شود، رأس ساعت ۷ و آزمون‌هایی که بعد از ظهر برگزار می‌شود، رأس ساعت ۲/۳۰ دقیقه بعد از ظهر بسته خواهد شد.

### سر جلسه آزمون

\* پس از ورود به حوزه امتحانی، به تابلوهای نصب شده دقت کنید تا براحته صندلی خود را پیدا کنید. در صورتی که صندلی‌تان مشکلی داشت، از مراقبان حاضر

در جلسه کمک بخواهید.

\* پس از دریافت برگه پاسخنامه، شماره پاسخنامه را با شماره صندلی و شماره کارت خود مطابقت دهید. این کار را هنگام دریافت دفترچه عمومی و اختصاصی نیز حتماً انجام دهید.

\* با نام خدا آزمون خود را شروع کنید و از او بخواهید که آن چه به مصلحتتان است، برایتان رقم بزند.

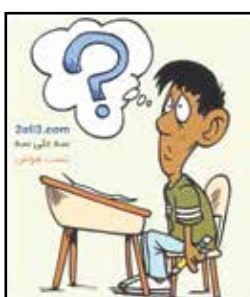
\* برای باز کردن «پکیج» دفترچه‌تان شتابزده عمل نکنید؛ زیرا اضطراب و نگرانی ناشی از این شتابزدگی، بسیار بدتر از چند ثانیه‌ای است که شما از دست می‌دهید.

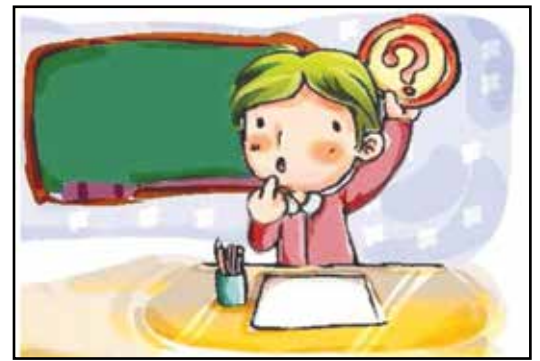
\* یکی از حالاتی که برای تعدادی از داوطلبان در ابتدای برگزاری آزمون رخ می‌دهد «احساس فراموشی» است. توجه کنید که این احساس، کاذب است و وقوع آن طبیعی است. بسیاری از دارندگان رتبه‌های تک رقمی آزمون سراسری نیز از این حس سخن گفته‌اند، ولی با اعتماد به نفس و رفتن به سراغ سؤال‌هایی که بر آنها تسلط بیشتری داشته‌اند، بر این حس غلبه کرده‌اند؛ حسی که معمولاً در همان دقایق اول شروع آزمون، با گرم شدن ذهن از بین می‌رود.

\* بعد از شروع آزمون، در فواصل مختلف از بلندگوی حوزه امتحانی، جملاتی خطاب به مراقبان و رابطان حاضر در جلسه آزمون گفته می‌شود؛ مانند: رابطان! اجرای بند ۳ و...، ذهن خود را به این جملات معطوف نکنید؛ زیرا این جملات خطاب به شما گفته نمی‌شود.



\* ساعت به همراه خود داشته باشید و سعی کنید که وقت خود را تنظیم کرده و آن را تلف نکنید و در زمان تعیین شده برای هر درس به سؤالات پاسخ دهید؛ البته در تنظیم وقت، نه آن قدر وسواس به خرج دهید که هر لحظه به ساعت نگاه کنید و نه آن قدر بی‌خیال شوید که آخر هر درس به ساعت نگاه کنید. به هر حال در جلسه آزمون، هیچ کس مسؤول اعلام وقت به شما نیست و خودتان باید مراقب وقتتان و مدیریت آن باشید.





\* باسؤال‌ها لچ نکنید (به هیچ وجه روی یک سؤال، بیش از حد، مکث نکنید). حتی اگر بتوانید به سؤالی بعد از چند دقیقه پاسخ دهید، باز هم به تلف کردن وقتش نمی‌ارزد؛ زیرا در همان مجموعه سؤالات، سؤال‌های آسان‌تری هست که حتماً می‌توانید به آنها جواب دهید. حال اگر با انجام این کار (یعنی اتلاف وقت زیاد برای حل یک سؤال سخت) در انتهای آزمون، وقت کم بیاورید و مثلاً نتوانید ۱۰ سؤال آخر را بخوانید، مطمئن باشید بین آنها حداقل ۳ یا ۴ سؤال بوده که براحتی با یک نگاه، قابل پاسخ دادن بوده‌اند و شما آنها را در ازای حل یک سؤال سخت از دست داده‌اید (توجه داشته باشید که ارزش سؤال‌های یک درس، یکسان است و پاسخ دادن به ۵ سؤال سخت یا ۵ سؤال آسان در یک درس، تفاوتی ندارد).

این مسأله دربارهٔ توجه به یک درس و بی‌توجهی به سایر دروس هم صادق است. یک سال بهترین دانش‌آموز کلاس، که همیشه در کلاس و آزمون‌های آزمایشی بهترین نتیجه را می‌آورد، رتبه‌ای دور از انتظار را کسب کرد. وقتی دلیلش را پرسیدم، متوجه شدم که بیشتر وقت آزمون اختصاصی خود را صرف پاسخگویی به سؤال‌های زیست‌شناسی و شیمی کرده بود، فیزیک را شتابزده پاسخ داده بود و فقط توانسته بود به دو سؤال ریاضی پاسخ بدهد؛ در نتیجه، درصد ریاضی او که همیشه روی ۸۰ درصد بود به ۶ درصد کاهش یافته بود. بی‌شک، اگر این دانش‌آموز، به هر درس، وقت منطقی خودش را اختصاص می‌داد و در نهایت اگر وقت اضافی می‌آورد، سراغ درسی می‌رفت که پاسخگویی به سؤال‌های آن، زمان بیشتری را می‌طلبید، حتماً رتبهٔ بهتری کسب می‌کرد.

\* کنکور، یک مسابقه است، نه یک امتحان. در امتحان شما اگر زیر ۱۰ بگیرد قبول نشده‌اید، اما در مسابقه، نمرهٔ خاصی ملاک نیست؛ مهم این است که از بقیه جلوتر باشید. به همین خاطر، اگر سؤال‌ها سخت باشد، نگران نشوید؛ چون برای سایر داوطلبان نیز سخت است، و اگر هم آسان باشد، برای سایر داوطلبان نیز آسان است؛ برای مثال، یک سال در گروه آزمایشی

هنر، دارندهٔ رتبه اول، تنها به درصد کمی از سؤال‌های خواص مواد، پاسخ صحیح داده بود؛ از سوی دیگر، گاه سؤال‌های یک درس آن‌قدر ساده است که تعداد قابل توجهی از داوطلبان به ۱۰۰ درصد سؤال‌ها پاسخ صحیح می‌دهند؛ در این صورت، حتی اگر به یک سؤال هم پاسخ ندهید در رتبه شما تأثیر قابل توجهی خواهد داشت.

\* به نکته‌های کلیدی سؤال، مثل قیدهایی مانند: بجز، همه، احتمالاً و ... که در سؤال به کار می‌رود، توجه کنید. همچنین به منفی یا مثبت بودن هر یک از سؤال‌ها دقت کنید و بدانید که از قدیم گفته‌اند: «فهم سؤال، نیمی از پاسخ است.»

\* سر جلسهٔ آزمون، به هیچ چیز، جز سؤالی که در پیش رو دارید، فکر نکنید. فکر کردن به اینکه خانواده، اولیای مدرسه یا دوستانم، چه انتظاری از من دارند یا اگر خراب کنم چه خواهد شد، نقشی جز پایین آوردن بازدهی و تمرکز شما ندارد. به خود بگویید که الان وظیفه‌ای جز پاسخگویی به سؤال‌ها ندارید و فقط به حال فکر کنید و گذشته و آینده را فراموش نمایید.

دو سال پیش، یکی از دانش‌آموزانم می‌گفت که سر جلسهٔ آزمون، پاسخ همهٔ سؤال‌ها، بویژه سؤال‌های درس فیزیک، را فراموش کرده بودم، اما وقتی به خانه برگشتم و سؤال‌ها روی سایت سازمان سنجش قرار گرفت، به ۸۰ درصد سؤال‌ها پاسخ صحیح دادم. اول از این تفاوت در آمادگی و پاسخگویی متعجب شدم، اما بعد به خاطر آوردم که من سر جلسهٔ آزمون، آن‌قدر نگران نتیجهٔ آزمون و حرف دوست و آشنا بودم که به همه چیز فکر می‌کردم جز سؤالی که در پیش رویم بود! \* شانس‌پاسخ ندهید و ارزش سؤالاتی را که درست جواب داده‌اید، از بین نبرید.

\* علامت زدن اشتباه سؤال‌ها در برگهٔ پاسخنامه، یکی از اشتباهات رایج داوطلبان است. بهتر است هر از گاهی شمارهٔ سؤال پاسخنامه را با شمارهٔ سؤال دفترچهٔ آزمون کنترل کنید. همچنین به هیچ وجه، پر کردن پاسخنامه را به دقایق آخر آزمون موکول نکنید. بهتر است که گزینهٔ صحیح هر سؤال را بلافاصله در پاسخنامه پر کنید یا لااقل بعد از پاسخگویی به هر ۱۰ سؤال، پاسخنامه را پر نمایید.

\* شروع فرآیند آزمون سراسری با دروس عمومی است. اگر یک یا برخی از درس‌های عمومی سخت بود، نگران و ناامید نشوید. اگر آمادگی لازم را دارید و با این وجود، درس یا دروسی برای شما دشوار است، به احتمال بسیار زیاد برای سایر داوطلبان نیز آن درس، سخت خواهد بود؛ پس نباید روحیهٔ خود را ببازید، چون نتیجهٔ آزمون بر اساس یک درس تعیین نمی‌شود و شما می‌توانید با

پاسخگویی بهتر به سؤال‌های سایر دروس، رتبه و نتیجهٔ خوبی کسب کنید.

\* مدام دفترچه را ورق زدن و از این درس به آن درس پریدن، خود به خود باعث نگرانی و سردرگمی می‌شود؛ البته امکان دارد که شما در درس خاصی، استعداد و توانایی ویژه‌ای داشته باشید یا علاقهٔ خیلی زیادی به یک درس بخصوص داشته باشید و بتوانید با سرعت زیادی به سؤال‌های آن درس پاسخ دهید؛ در این صورت، پاسخ دادن به سؤال‌های آن درس، می‌تواند به شما روحیه بدهد. همچنین اگر در پاسخ به سؤال‌ها، ترتیب درس‌ها را رعایت نکردید یا اگر سؤالی را بدون پاسخ گذاشتید، در پاسخنامه هم شماره سؤال‌ها را کنترل کنید؛ زیرا، همان طور که پیش از این گفته شد، علامت زدن اشتباه سؤال‌ها در برگهٔ پاسخنامه، یکی از اشتباهات رایج کنکور است که باعث می‌شود با همین اشکال کوچک تا انتهای پاسخنامه، جواب‌ها را اشتباه علامت بزنید؛ پس بهتر است که هر از گاهی، شمارهٔ سؤال پاسخنامه را با شماره سؤال دفترچه آزمون تطبیق دهید.

\* برای اینکه اکسیژن مناسب به مغزتان برسد، روی صندلی صاف بنشینید. اگر داوطلبی کمرش را خم کند با به اصطلاح قوز کند، تبادل هوا بین ریه‌ها و فضای بیرون دچار مشکل می‌شود و بتدریج سطح اکسیژن خون پایین می‌آید و کارایی مغز افت می‌کند.

\* در دقایق پایانی آزمون، ذهن و حافظهٔ شما خسته‌تر از قبل است؛ بنابراین، به پاسخ‌هایی که داده‌اید، شک نکرده و آنها را دست کاری نکنید. به یاد داشته باشید که معمولاً پاسخ دوم شما اشتباه از آب در می‌آید.

\* هر چند وقت یک بار، کمی آب بنوشید. سلول‌های مغزی، برای اینکه بتوانند خوب عمل کنند، به دو مادهٔ اصلی قند و اکسیژن نیاز دارند. آبی که کمی شیرین شده باشد نیاز شما را در این زمینه برآورده می‌کند، اما از نوشیدن آب زیاد نیز خودداری کنید؛ چون زمان برگزاری آزمون طولانی است و امکان دارد که نیاز به سرویس بهداشتی پیدا کنید و رفت و برگشت به سرویس بهداشتی، بخشی از زمان پاسخگویی شما به سؤال‌ها را خواهد گرفت.

\* اگر احساس خستگی کردید، یک دقیقه عضلات بدن خود را بکشید. برای انجام این کار، کف پایتان را در امتداد ساق پا بکشید. همچنین دو دست خود را به طرفین باز کنید و عضلات سینه‌تان را در امتداد دو دست بکشید (حالتی مانند خمیازه کشیدن). انجام این عمل به مقدار قابل توجهی خستگی شما را رفع می‌کند.

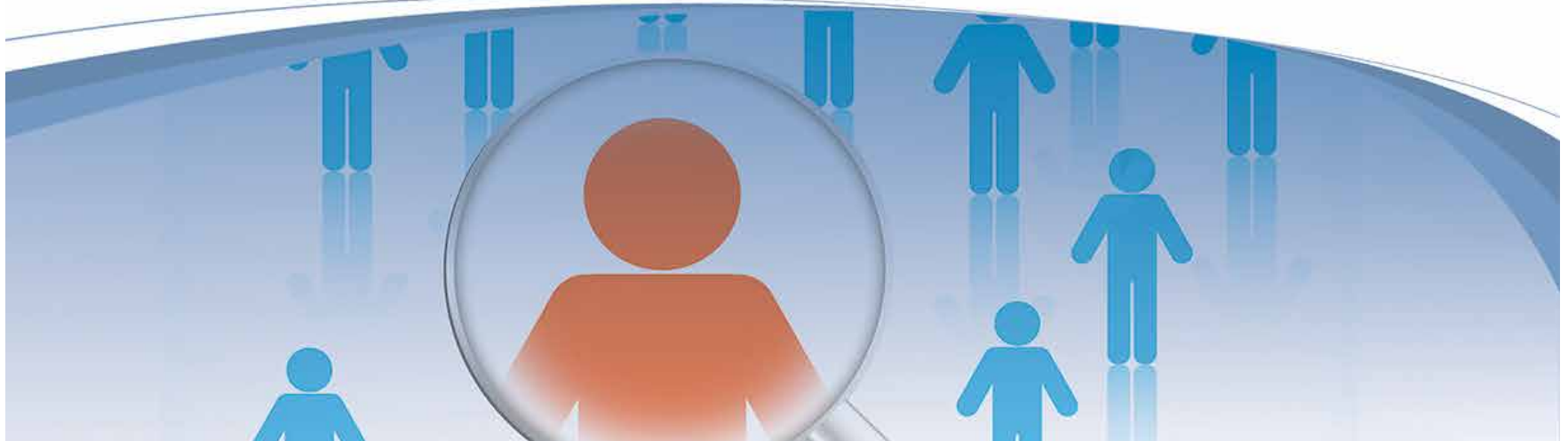
سخنی با داوطلبانی که خوب درس خوانده‌اند :

# عضو انجمن ۹۹ تایی‌ها نباشید!

این روزها با اینکه درس خوانده‌اید، خیلی استرس دارید؟ مدام فکر می‌کنید که هنوز به درس‌ها مسلط نیستید؟ از وضعیت خودتان ناراضی هستید و بیشتر روی ضعف‌ها و نداشته‌هایتان تمرکز می‌کنید و از زمین و زمان کلافه هستید؟ با اینکه رتبه و ترازتان در آزمون‌های آزمایشی خوب شده است، فقط ضعف‌هایتان را می‌بینید و آیهٔ یأس می‌خوانید؟ به ساعت‌هایی که (هر چند محدود) به بطالت گذرانده‌اید فکر می‌کنید و آن قدر از خودتان عصبانی می‌شوید که نمی‌توانید از وقت حاضر بخوبی بهره‌برداری کنید و روی درس‌ها و تست‌ها تمرکز کنید؟ در یک کلام آیا حس می‌کنید که یک چیزی این وسط کم است؟ اگر آنچه در بالا خواندید دربارهٔ شما صدق می‌کند، باید بدانید که شما جزو انجمن ۹۹ تایی‌ها هستید و باید تمام تلاش خود را بکنید تا از این انجمن بیرون بیایید؛ وگرنه، نه در درس و نه در هیچ بخشی از زندگی اجتماعی و خصوصی خود موفق نخواهید شد؛ اما انجمن ۹۹ تایی‌ها چیست؟ کمی وقت بگذارید و داستان زیر را بخوانید تا با این انجمن و تأثیر منفی آن بخوبی آشنا شوید.

باشد نه بیشتر و نه کمتر.  
شب که رسید، مشاور خردمند و زیرک نزد پادشاه رفت و هر دو به اتفاق به حیاط قصر رفتند و روبروی در منزل خدمتکار، کیسهٔ پر از سکه را گذاشتند. روی کیسه تکه کاغذی با این مضمون سنجاق شده بود: «این سکه‌ها از آن توست؛ پاداشی برای تو و خوبی‌هایت. از آن لذت ببر و به کسی هم نگو که چگونه از آن تو شد.» سپس در خانه را زدند و حوالی منزل محقر خدمتکار پنهان شدند و به انتظار نشستند. وقتی خدمتکار در را گشود با دیدن کیسهٔ سکه‌های طلا درنگی کرد و آن را برداشت. ابتدا برگهٔ روی آن را خواند و سپس کیسه را در آغوش فشرد و به داخل خانه برگشت.  
پادشاه و مشاور مخصوص، بسرعت در زیر پنجرهٔ منزل خدمتکار جا گرفتند تا از نزدیک شاهد ماجرا باشند. در آن حال، خدمتکار را دیدند که کیسهٔ سکه‌ها را روی میز خالی کرد. او که تا آن موقع حتی دستش به یک سکه طلا نخورده بود، حالا کوهی از سکهٔ طلا در مقابل خود می‌دید. خدمتکار سپس شروع به شمردن سکه‌ها کرد و با تعجب متوجه شد که سکه‌های درون کیسه ۹۹ عدد است. یک بار دیگر شمرد؛ نه اشتباه نکرده بود، فقط ۹۹ سکه بود. فریاد زد: «دزدیدند. یک سکه‌اش را دزدیدند.» وی بار دیگر نگاهی به میز انداخت و کوهی از سکه را دید که انگار به او نهیب می‌زدند: «ما ۹۹ تا هستیم. ما ۹۹ تا هستیم.» با خود گفت: «۹۹ تا سکه خیلی زیاد است، اما من یک سکه کم دارم. ۱۰۰ کامل است، اما ۹۹ یعنی ناقص.»  
پادشاه و مشاورش می‌دیدند که چهرهٔ خدمتکار، دیگر آن چهرهٔ رضایتمند و آرام سابق

روزگاری پادشاهی بود که با وجود قدرت و ثروتی که داشت، هیچ وقت احساس رضایت نمی‌کرد. آن پادشاه ناراضی، خدمتکاری داشت که برعکس خودش آدم شاد و بی‌غمی بود و هر صبح که به بالین پادشاه می‌رفت تا صبحانهٔ پادشاه را بیاورد، از سرخوشی، زیر لب آواز شادی را زمزمه می‌کرد و مدام لبخند به لب داشت و بشاش بود.  
روزی پادشاه خدمتکار را صدا زد و از وی پرسید: بگو ببینم راز شاد بودنت چیست؟ خدمتکار گفت: رازی در کار نیست اعلیٰ حضرت!  
- پس چرا همیشه خوشحالی و هر روز با دُمت گردو می‌شکنی؟  
- آخر سرورم دلیلی برای غم و غصه خوردن ندارم. خدا را شکر زن و فرزند دارم. خانه و لباس و خورد و خوراکمان هم که به لطف شما مهیاست؛ چرا راضی نباشم؟!  
پادشاه از سخنان خدمتکار راضی نشد و نمی‌فهمید خدمتکاری که لباس‌های کهنه می‌پوشید و نان و ماست می‌خورد، چرا این گونه خوشحال است.  
پادشاه، روز بعد خردمندترین مشاورش را فراخواند و قضیهٔ گفت و گوی روز قبل با خدمتکارش را با او درمیان گذاشت. وی با مشاورش گفت: من نمی‌فهمم چطور این آدم می‌تواند این قدر شاد و سرخوش باشد؟!  
مشاور گفت: علتش این است که جزو انجمن ۹۹ تایی‌ها نیست.  
پادشاه گفت: این دیگر چه انجمنی است؟!  
- فقط در عمل می‌توانم نشان دهم که این انجمن یعنی چه. برای انجام این کار، لازم است یک کیسهٔ طلا که ۹۹ سکه در آن باشد، آماده کنید. دقت کنید که ۹۹ سکه در آن





**کسی در آزمون سراسری موفق می‌شود که در جلسه آزمون، غصه سؤال‌هایی را که بلد نیست نخورد و فکر نکند که اگر این چند سؤال را هم جواب می‌دادم، به ۱۰۰ درصد سؤال‌های این درس پاسخ صحیح می‌دادم یا اگر فلان مبحث را فراموش نکرده بودم، الان به این سؤال پاسخ می‌دادم و بالاخره چرا این مبحث را که خیلی خوانده بودم، اکنون فراموش کرده‌ام**

و چیزی نگذشت که پادشاه، خدمتکار را از قصر بیرون انداخت. آخر خدمتکار بد خلق، باب میل حاکمان نیست!

این داستان، بیانگر وضعیت کسانی است که همیشه تصور می‌کنند یک چیزی کم دارند و تا به آن نرسند، نمی‌توانند شاد و خوشبخت باشند؛ در نتیجه، هیچ وقت نمی‌توانند که از داشته‌هایشان لذت و بهره ببرند.

البته باید توجه داشت که عدم عضویت در انجمن ۹۹ تایی‌ها، به معنای آن نیست که نباید به دنبال آرزوهایمان باشیم یا تلاش و پشتکار را رها کنیم و به پیشرفت و موفقیت پشت کنیم، بلکه لازم است که منفی‌باف نباشیم؛ به عبارت دیگر، نباید نداشته‌هایمان را بزرگ کنیم و شب و روزمان را در حسرت داشتنشان بگذرانیم. بدون شک، فردی که نتواند داشته‌ها و توانمندی‌های خود را ببیند، نمی‌تواند در موقع لزوم از آنها بهره بگیرد.

کلام آخر اینکه، کسی در آزمون سراسری موفق می‌شود که در جلسه آزمون، غصه سؤال‌هایی را که بلد نیست نخورد و فکر نکند که اگر این چند سؤال را هم جواب می‌دادم، به ۱۰۰ درصد سؤال‌های این درس پاسخ صحیح می‌دادم یا اگر فلان مبحث را فراموش نکرده بودم، الان به این سؤال پاسخ می‌دادم و بالاخره چرا این مبحث را که خیلی خوانده بودم، اکنون فراموش کرده‌ام.

باید از دانسته‌های خود به بهترین وجه استفاده کنید و براحتی از خیر سؤال‌هایی که بلد نیستید یا از خاطرتان رفته است، بگذرید تا جزو انجمن ۹۹ تایی‌ها نباشید!

نبود. گره‌ای بر پیشانی‌اش افتاده بود و چشمانش فروغ همیشگی را نداشت. خدمتکار سکه‌ها را در کیسه ریخت و گوشه‌ای پنهان کرد و سپس قلم و کاغذی در دست گرفت و به حساب و کتاب پرداخت تا ببیند چند وقت باید پس‌انداز کند تا صدمین سکه را جور کند.

خدمتکار، در صورتی که دستمزدش را تمام و کمال به انضمام پاداش‌ها و انعام‌هایی که هر از گاهی می‌گرفت، جمع می‌کرد، شاید دو سال دیگر صاحب همان پولی می‌شد که دلش می‌خواست. او پیش خودش گفت: دو سال خیلی زیاد است. اگر شب‌ها بعد از کار در قصر، جایی کار کنم، شاید زودتر بتوانم به صدمین سکه برسم. اگر زنش هم جایی کار می‌کرد، زودتر این پول تأمین می‌شد. تازه می‌توانستند کمتر بخورند و کمی هم از پول غذا را پس‌انداز کنند.

در ماه‌های بعد، خدمتکار همان نقشه‌هایی را که آن شب کشیده بود، دنبال می‌کرد. یک روز صبح خدمتکار همان طور که زیر لب غرولند می‌کرد، در زد و وارد اتاق خواب پادشاه شد. پادشاه پرسید: چه شده؟

– هیچ، طوری نشده.

– پس چرا آن قدر اخمو هستی؟!

خدمتکار با اخم گفت: من که دارم کارم را می‌کنم. نکند حضرت اجل توقع دارند که بنده دلکک بشوم!



## اطلاعیه سازمان سنجش آموزش کشور درباره:

# تاریخ برگزاری، نحوه پرینت کارت و محل رفع نقص کارت شرکت در آزمون سراسری سال ۱۳۹۷

ضمن قبولی طاعات و عبادات شما داوطلبان عزیز در ماه مبارک رمضان و تبریک عید سعید فطر، بدین وسیله به اطلاع کلیه خواهران و برادرانی که در آزمون سراسری سال ۱۳۹۷ ثبت نام نموده‌اند می‌رساند آزمون عمومی و اختصاصی داوطلبان گروه‌های آزمایشی علوم ریاضی و فنی و علوم انسانی در صبح پنج‌شنبه مورخ ۹۷/۴/۷، داوطلبان گروه آزمایشی هنر در بعدازظهر پنج‌شنبه مورخ ۹۷/۴/۷، داوطلبان گروه آزمایشی علوم جمع‌مورخ مورخ ۹۷/۴/۸ و داوطلبان گروه آزمایشی زبانهای خارجی در بعدازظهر جمع‌مورخ ۹۷/۴/۸ در ۳۷۵ شهرستان و بخش مختلف کشور (به شرح جدول شماره ۱) برگزار خواهد شد. کارت شرکت در آزمون برای کلیه داوطلبان آزمون سراسری سال ۱۳۹۷ براساس مندرجات بند «الف» این اطلاعیه روی پایگاه اطلاع‌رسانی سازمان سنجش آموزش کشور قرار می‌گیرد و داوطلبان پس از پرینت کارت شرکت در آزمون، در صورت وجود نقص احتمالی می‌بایستی «مطابق بند «ب» این اطلاعیه» به حوزه‌های رفع نقص کارت مندرج در جدول شماره ۲ و ۳ مراجعه نمایند.

## الف- نحوه و زمان پرینت برگ راهنما و کارت شرکت در آزمون

کارت شرکت در آزمون کلیه داوطلبان گروه‌های آزمایشی علوم ریاضی و فنی، علوم تجربی، علوم انسانی، هنر و زبانهای خارجی به همراه برگ راهنمای شرکت در آزمون از بعد از ظهر روز یکشنبه مورخ ۱۳۹۷/۴/۳ لغایت روز چهارشنبه مورخ ۹۷/۴/۶ برای مشاهده و پرینت در پایگاه اطلاع‌رسانی سازمان سنجش آموزش کشور به نشانی: [www.sanjesh.org](http://www.sanjesh.org) قرار خواهد گرفت. لذا کلیه داوطلبان متقاضی، برای پرینت کارت شرکت در آزمون باید در تاریخ تعیین شده به شرح فوق به پایگاه اطلاع‌رسانی مذکور مراجعه نموده و با وارد نمودن شماره سریال کارت اعتباری ثبت نام (۱۲ رقمی) و شماره شناسنامه و یا شماره پرونده و کدپیگیری ثبت‌نام (۱۶ رقمی) و نام و نام‌خانوادگی، کدملی و سریال شماره شناسنامه یک نسخه پرینت از برگ راهنما و کارت شرکت در آزمون تهیه نمایند.

بدیهی است داوطلبانی که در ۲ یا ۳ گروه آزمایشی متقاضی شده‌اند باید علاوه بر پرینت کارت شرکت در آزمون گروه آزمایشی اصلی، برحسب مورد نسبت به پرینت کارت گروه آزمایشی دوم و یا گروه‌های آزمایشی دوم و سوم (گروه‌های آزمایشی هنر و زبان‌های خارجی) خود اقدام نمایند. داوطلبان برای پرینت کارت شرکت در آزمون باید منحصراً به روش فوق اقدام و براساس تاریخ و آدرس تعیین شده بر روی کارت شرکت در آزمون، به حوزه امتحانی مربوط مراجعه نمایند. بدیهی است برای شرکت در جلسه آزمون همراه داشتن پرینت کارت شرکت در آزمون و هم چنین اصل کارت ملی و یا اصل شناسنامه عکس‌دار و ارائه آن الزامی است. لذا کلیه داوطلبان باید برای پرینت کارت شرکت در آزمون اقدام نمایند.

**تذکر مهم:** چنانچه داوطلبی به دلیل در اختیار نداشتن اطلاعات مربوط به شماره پرونده و یا کد پیگیری مورد نیاز، موفق به پرینت کارت شرکت در آزمون خود نمی‌شود، لازم است با مراجعه به پایگاه اطلاع‌رسانی این سازمان و ورود به سیستم پاسخگویی و انتخاب نام آزمون و تعیین موضوع پیگیری نسبت به دریافت اطلاعات مربوط به شماره پرونده، و یا کد پیگیری ثبت‌نام اقدام نموده و به هیچ وجه به باجه رفع نقص مراجعه ننمایند. لازم به ذکر است این امکان برای داوطلبانی فراهم می‌باشد که در سیستم پاسخگویی دارای عضویت باشند. لذا ضرورت دارد داوطلبانی که اطلاعات فوق را مفقود نموده‌اند با عضویت در این سیستم نسبت به بازیابی این اطلاعات اقدام نمایند.

## ب- محل رفع نقص کارت شرکت در آزمون:

محل رفع نقص کارت شرکت در آزمون کلیه داوطلبان گروه‌های آزمایشی علوم ریاضی و فنی، علوم انسانی، علوم تجربی، هنر و زبان‌های خارجی بر مبنای شهرستان محل اقامت فعلی آنان که در بند ۴۴ تقاضانامه ثبت‌نام، مشخص کرده‌اند به شرح جدول شماره ۱ و آدرس محل رفع نقص به شرح جدول شماره ۲ و ۳ این اطلاعیه می‌باشد.

## ج- در صورت مشاهده مغایرت در مندرجات کارت شرکت در آزمون، داوطلبان لازم است به شرح زیر اقدام نمایند:

۱- داوطلبانی که مشمول اعمال سوابق تحصیلی دیپلم و یا پیش‌دانشگاهی می‌باشند و نسبت به مندرجات کارت شرکت در آزمون در بندهای ۱، ۳، ۴، ۷، ۱۲، ۱۵، ۱۶، ۲۱، ۲۲، ۲۳، ۲۴ شامل نام خانوادگی و نام، سال تولد، شماره شناسنامه، سال اخذ و نوع دیپلم، شماره ملی،

کد دانش‌آموزی و منطقه اخذ دیپلم، سال و بخش محل اخذ مدرک پیش‌دانشگاهی، عنوان مدرک پیش‌دانشگاهی، منطقه یا ناحیه اخذ مدرک پیش‌دانشگاهی، کد دانش‌آموزی مقطع پیش‌دانشگاهی مغایرتی مشاهده نمودند لازم است برای اصلاح مورد یا موارد مذکور حداکثر تا تاریخ ۹۷/۴/۱۰ به منطقه آموزش و پرورش محل اخذ مدرک تحصیلی خود مراجعه و از آن طریق نسبت به اصلاح موارد اقدام نمایند. ضمناً داوطلبانی که مشمول اعمال سوابق تحصیلی نمی‌باشند چنانچه مغایرتی در اطلاعات مندرج در بندهای فوق مشاهده نمودند می‌توانند نسبت به ویرایش آنها اقدام نمایند.

**تذکر مهم:** دانش‌آموزان پیش‌دانشگاهی سال جاری که در خرداد ماه سال ۱۳۹۷ موفق به اخذ مدرک پیش‌دانشگاهی می‌شوند، لازم است از تاریخ ۹۷/۴/۱۷ با مراجعه به سامانه جمع‌آوری اطلاعات و سوابق تحصیلی داوطلبان آزمون سراسری ورود به دانشگاه‌ها به نشانی: <http://dipcode.medu.ir> کد سوابق تحصیلی پیش‌دانشگاهی خود را دریافت نموده و از همان تاریخ لغایت ۹۷/۴/۲۰ نسبت به درج آن کد سوابق تحصیلی در سایت این سازمان به نشانی [www.sanjesh.org](http://www.sanjesh.org) اقدام نمایند.

۲- داوطلبانی که نسبت به مندرجات کارت شرکت در آزمون در بندهای ۱۳، ۱۴، ۱۷، ۱۸، ۱۹، ۲۰ و ۲۶ شامل سری و سریال شناسنامه، محل تولد، سهمیه، معدل کتبی نهایی دیپلم، محل اخذ مدرک ماقبل دیپلم، محل اخذ مدرک دیپلم و وضعیت تحصیلی و اشتغال مغایرتی مشاهده نمودند لازم است برای اصلاح مورد یا موارد مذکور حداکثر تا تاریخ ۹۷/۴/۸ منحصراً به سایت اینترنتی سازمان سنجش (قسمت ویرایش اطلاعات) مراجعه و با توجه به توضیحات مندرج در سایت نسبت به اصلاح موارد اقدام نمایند.

**تبصره ۱-** داوطلبان نظام جدید که سال اخذ مدرک دیپلم آنان سال ۱۳۸۴ به بعد می‌باشد و مدرک پیش‌دانشگاهی خود را در یکی از سال‌های ۹۱ الی ۹۶ اخذ نموده‌اند و مشمول اعمال سوابق تحصیلی هستند. چنانچه خواستار ویرایش اطلاعات مندرج در بندهای ۱، ۳، ۴، ۷، ۱۲، ۱۵، ۱۶، ۲۱، ۲۲، ۲۳ و ۲۴ کارت شرکت در آزمون خود می‌باشند با توجه به اینکه در زمان ثبت‌نام اولیه نسبت به تأیید بندهای فوق اقدام و کد سوابق تحصیلی دریافت نموده‌اند در این مرحله هیچ گونه ویرایشی در خصوص اطلاعات فوق انجام نخواهد شد، لازم است برای اصلاح مورد یا موارد مذکور حداکثر تا تاریخ ۹۷/۴/۱۰ به منطقه آموزش و پرورش محل اخذ مدرک تحصیلی خود مراجعه و از آن طریق نسبت به اصلاح موارد اقدام نمایند.

**تبصره ۲-** در صورت مشاهده هرگونه مشکل در خصوص نمرات آموزش و پرورش، اطلاعات سوابق تحصیلی، عدم ارسال آنها به سازمان سنجش، مشمول یا غیر مشمول بودن لازم است حداکثر تا تاریخ ۹۷/۴/۱۰ به منطقه آموزش و پرورش محل اخذ دیپلم خود مراجعه نمایید.

۳- چنانچه سهمیه درخواستی داوطلبی شامل سهمیه‌های بنیاد شهید و امور ایثارگران، رزمندگان ستاد کل نیروهای مسلح، وزارت جهاد کشاورزی و رزمندگان داوطلب بسیجی و همچنین همسر و فرزندان بوده ولی در بند ۱۷ کارت شرکت در آزمون عنوان سهمیه «مناطق» درج گردیده لازم است جهت اعلام مغایرت و تکمیل اطلاعات مربوط به سهمیه حداکثر تا تاریخ ۹۷/۴/۸ منحصراً به قسمت ویرایش اطلاعات در پایگاه اطلاع‌رسانی این سازمان مراجعه و با توجه به توضیحات مندرج در سایت نسبت به اصلاح و تکمیل موارد اقدام نمایند تا در صورت تأیید سهمیه توسط ارگان مربوط، سهمیه برای آنها اعمال گردد. در غیر این صورت با سهمیه مناطق گزینش خواهند شد و هیچ‌گونه اعتراضی قابل قبول نمی‌باشد. ضمناً تأکید می‌گردد داوطلبانی که سهمیه آنان مورد تأیید قرار نگرفته است برای اطمینان بیشتر و بررسی وضعیت عدم تأیید سهمیه خود (بعد از ویرایش) به ارگان‌های ذی‌ربط نیز

آزمون، پس از اعلام نتیجه اولیه آزمون سراسری و دریافت کارنامه برای انتخاب رشته به سایت مرکز آزمون دانشگاه آزاد اسلامی مراجعه نمایند.

#### د- تذکرات مهم

۱- در زمان حضور در جلسه آزمون، همراه داشتن پرینت کارت شرکت در آزمون، اصل کارت ملی و یا اصل شناسنامه عکس دار الزامی است.

۲- در حوزه‌های امتحانی صبح‌ها رأس ساعت ۷:۰۰ (هفت) صبح و بعدازظهرها رأس ساعت ۱۴:۳۰ (دو و نیم بعدازظهر) بسته خواهد شد و فرآیند برگزاری آزمون صبح‌ها رأس ساعت ۷:۳۰ (هفت و سی دقیقه) و بعداز ظهرها رأس ساعت ۱۵:۰۰ (سه بعدازظهر) آغاز می‌گردد. لذا از ورود داوطلبان پس از بسته شدن در حوزه‌های امتحانی ممانعت بعمل خواهد آمد.

۳- هر داوطلب برای حضور در جلسه آزمون علاوه بر پرینت کارت شرکت در آزمون گروه آزمایشی مربوط، لازم است اصل کارت ملی و یا اصل شناسنامه عکس دار، چند مداد سیاه نرم پرنرنگ، مدادتراش، مداد پاکن و یک سنجاق و یا سوزن به همراه داشته باشد.

۴- داوطلبان باید از آوردن وسایل اضافی از جمله کیف دستی، ساک دستی، هرگونه دستگاه ارتباطی (از قبیل پیجر، تلفن همراه، تبلت، قلم نوری، ساعت هوشمند، دستبند هوشمند، انگشتر هوشمند و...)، جزوه، کتاب، ماشین حساب، هرگونه نوت و یادداشت و نظایر آن و همچنین وسایل شخصی به جلسه آزمون اکیداً خودداری نمایند. بدیهی است که به همراه داشتن هر کدام از وسایل مندرج در این بند:

۱-۴- به عنوان تقلب و تخلف تلقی و با داوطلبان ذی‌ربط براساس قانون رسیدگی به تخلفات و جرایم در آزمون‌های سراسری که بخشی از آن در بند «ه» آمده است، رفتار خواهد شد.

۲-۴- در صورت همراه داشتن وسایل ذکر شده و تحویل آنها به هنگام ورود به محل حوزه در صورت مفقود شدن وسایل، حوزه برگزاری هیچ‌گونه مسئولیتی در قبال آن نخواهد داشت.

۵- برای آن دسته از داوطلبان متقاضی شرکت در آزمون گروه‌های آزمایشی علوم ریاضی و فنی، علوم انسانی، علوم تجربی و زبان‌های خارجی که علاقه‌مندی خود را برای شرکت در آزمون گروه آزمایشی هنر با گذاشتن علامت در ردیف ۳۹ تقاضانامه اعلام داشته‌اند، کارت شرکت در آزمون گروه هنر نیز جداگانه صادر گردیده است. این دسته از داوطلبان لازم است پرینت کارت شرکت در آزمون گروه هنر را نیز علاوه بر پرینت کارت شرکت در آزمون گروه آزمایشی مربوط از طریق پایگاه اطلاع رسانی سازمان سنجش آموزش کشور دریافت نمایند. به عبارت دیگر برای این قبیل داوطلبان دو کارت شرکت در آزمون صادر شده است که لازم است پرینت هر دو کارت شرکت در آزمون را از طریق پایگاه اطلاع رسانی سازمان سنجش آموزش کشور دریافت نمایند.

۶- برای آن دسته از داوطلبان متقاضی شرکت در آزمون گروه‌های آزمایشی علوم ریاضی و فنی، علوم انسانی، علوم تجربی و هنر که علاقه‌مندی خود را برای شرکت در آزمون گروه آزمایشی زبان‌های خارجی نیز با گذاشتن علامت در ردیف ۴۰ تقاضانامه مشخص کرده‌اند، کارت شرکت در آزمون گروه زبان‌های خارجی نیز صادر گردیده است. این دسته از داوطلبان لازم است پرینت کارت شرکت در آزمون گروه آزمایشی زبان‌های خارجی را نیز علاوه بر کارت گروه آزمایشی مربوط از طریق پایگاه اطلاع رسانی سازمان سنجش آموزش کشور دریافت نمایند. به عبارت دیگر برای این قبیل داوطلبان دو کارت شرکت در آزمون صادر شده است که لازم است پرینت هر دو کارت شرکت در آزمون را از طریق پایگاه اطلاع رسانی سازمان سنجش آموزش کشور دریافت نمایند.

۷- برای آن دسته از داوطلبان متقاضی شرکت در آزمون گروه‌های آزمایشی علوم ریاضی و فنی، علوم تجربی و علوم انسانی که علاقه‌مندی خود را برای شرکت در گروه هنر و همچنین گروه زبان‌های خارجی با علامتگذاری در ردیف‌های ۳۹ و ۴۰ تقاضانامه مشخص کرده‌اند، سه کارت شرکت در آزمون (یک کارت مربوط به گروه آزمایشی اصلی علوم ریاضی و فنی یا علوم تجربی و یا علوم انسانی و دو کارت دیگر به ترتیب برای گروه هنر و زبان‌های خارجی) صادر شده است. این قبیل از داوطلبان باید پرینت هر سه کارت شرکت در آزمون را از طریق پایگاه اطلاع رسانی سازمان سنجش آموزش کشور دریافت نمایند.

۸- داوطلبان شاغل در شغل بهیاری که دارای دیپلم بهیاری بوده و در آزمون سراسری سال ۱۳۹۷ در گروه آزمایشی علوم تجربی ثبت‌نام نموده‌اند علاوه بر پاسخگویی به دروس عمومی و اختصاصی گروه آزمایشی مربوط، بایستی به دروس اختصاصی بهیاری نیز که در دفترچه شماره ۳ درج گردیده، پاسخ دهند. برای این قبیل داوطلبان روی کارت شرکت در آزمون در قسمت بهیاری، کلمه «بلی» مشخص شده است.

۹- داوطلبان نظام جدید آموزش متوسطه گروه آزمایشی علوم انسانی که دارای دیپلم علوم و معارف اسلامی و عنوان گواهینامه دوره پیش دانشگاهی نظام جدید آنان علوم و معارف اسلامی (کد ۱۸) می‌باشد با توجه به ضوابط، لازم است علاوه بر دروس اختصاصی گروه

مراجعه نمایند. در غیر این صورت با سهمیه مناطق گزینش خواهند شد و هیچ‌گونه اعتراضی قابل قبول نمی‌باشد.

۴- چنانچه کارت شرکت در آزمون داوطلب دارای اشکالاتی از جمله؛ فاقد مهر عکس، واضح نبودن عکس، درج عکسی به جزء عکس داوطلب (اشتباه عکس) و ... می‌باشد ضروری است از روز سه شنبه ۹۷/۴/۵ الی روز چهارشنبه مورخ ۹۷/۴/۶ از ساعت ۸:۳۰ الی ۱۲:۰۰ و ۱۴:۰۰ الی ۱۸:۰۰ با همراه داشتن ۲ قطعه عکس ۳×۴، کارت ملی یا شناسنامه عکسدار شخصاً به نماینده این سازمان مستقر در باجه رفع نقص حوزه مربوطه براساس جدول شماره ۲ و ۳ مراجعه نمایند و موضوع را دنبال نموده تا مشکل برطرف گردد.

تبصره: در صورتی که در این خصوص کارت داوطلب دارای اشکال می‌باشد و تا روز قبل از آزمون نسبت به رفع آن اقدام ننماید مطابق مقررات مربوط به تخلف و تقلب با وی رفتار خواهد شد.

۵- چنانچه شماره داوطلب مندرج روی کارت شرکت در آزمون چه به صورت عددی و یا به صورت حروف ناخوانا می‌باشد ضروری است از روز سه شنبه ۹۷/۴/۵ الی روز چهارشنبه مورخ ۹۷/۴/۶ از ساعت ۸:۳۰ الی ۱۲:۰۰ و ۱۴:۰۰ الی ۱۸:۰۰ شخصاً به نماینده این سازمان آموزش کشور مستقر در باجه رفع نقص حوزه مربوط براساس جدول شماره ۲ و ۳ این اطلاعیه مراجعه نمایند و موضوع را دنبال نموده تا مشکل برطرف گردد.

۶- داوطلبان گروه آزمایشی هنر در صورت علاقه‌مندی به رشته‌های ذیل به منظور شرکت در آزمون عملی می‌بایست نسبت به انتخاب حداکثر دو مجموعه از رشته‌های تحصیلی جدول ذیل منحصراً به صورت اینترنتی از تاریخ ۱۳۹۷/۴/۹ تا ۱۳۹۷/۴/۱۵ از طریق پایگاه اطلاع‌رسانی این سازمان اقدام نمایند. با توجه به اینکه پذیرش دانشجو در رشته‌های تحصیلی مورد نظر در آزمون سراسری سال ۱۳۹۷ به صورت متمرکز و با شرایط خاص صورت می‌پذیرد داوطلبانی که اقدام به انتخاب یک (۱) مجموعه از مجموعه‌های رشته‌های تحصیلی ذیربط برای شرکت در آزمون عملی اقدام می‌نمایند، می‌بایست نسبت به پرداخت مبلغ ۴۰۰/۰۰۰ (چهارصد هزار) ریال بابت هزینه آزمون عملی در هر یک از مجموعه‌های فوق به صورت اینترنتی به وسیله کارت‌های بانکی عضو شبکه شتاب، از تاریخ فوق اقدام نمایند. داوطلبان در صورتی که متقاضی و علاقه‌مند به شرکت در آزمون عملی دو/مجموعه از مجموعه‌های رشته‌های تحصیلی ذیل می‌باشند می‌بایست نسبت به پرداخت مبلغ ۸۰۰/۰۰۰ (هشتصد هزار) ریال به صورت اینترنتی اقدام نمایند. بدیهی است عدم اعلام علاقه‌مندی و عدم پرداخت هزینه آزمون عملی در تاریخ تعیین شده به منزله عدم امکان پذیرش آنان در این رشته‌ها خواهد بود.

| ردیف | عنوان رشته‌ها   |
|------|---|
| ۱    | نقاشی - ارتباط تصویری - هنرهای تجسمی - طراحی پارچه و لباس |
| ۲    | طراحی صنعتی   |
| ۳    | ادبیات نمایشی   |
| ۴    | مجسمه‌سازی  |
| ۵    | موسیقی ایرانی   |
| ۶    | موسیقی جهانی  |
| ۷    | کتابت و نگارگری   |
| ۹    | آهنگسازی  |
| ۱۰   | بازیگری - کارگردانی                                       |
| ۱۱   | طراحی صحنه  |
| ۱۲   | نمایش عروسکی  |
| ۱۳   | عکاسی   |

لازم به توضیح است آزمون عملی برای کلیه رشته‌های فوق در مردادماه برگزار خواهد شد. اطلاعیه حاوی زمان دقیق برگزاری آزمون عملی، زمان پرینت کارت ورود به جلسه و آدرس محل برگزاری آزمون در روز چهارشنبه مورخ ۹۷/۴/۲۰ در پایگاه اطلاع‌رسانی این سازمان منتشر خواهد شد.

۷- آن دسته از داوطلبانی که در زمان ثبت‌نام آزمون موفق به اعمال بند موسسات غیرانتفاعی و دانشگاه پیام نور نشده‌اند، می‌توانند با پرداخت مبلغ ۱۱۰/۰۰۰ (یازده هزار) ریال بصورت الکترونیکی به وسیله کارت‌های عضو شبکه بانکی شتاب از طریق سایت سازمان سنجش و در قسمت ویرایش اطلاعات نسبت به علامت‌گذاری بند فوق از تاریخ ۹۷/۴/۳ لغایت ۹۷/۴/۸ اقدام نمایند.

۸- به اطلاع داوطلبان علاقه‌مند به رشته‌های تحصیلی مورد نیاز وزارت آموزش و پرورش در دانشگاه‌های تربیت دبیر شهید رجایی و پردیس‌های دانشگاه فرهنگیان می‌رساند، توضیحات لازم در خصوص نحوه اعلام علاقه‌مندی از داوطلبان برای پذیرش در این دانشگاهها در مرحله انتخاب رشته اطلاع‌رسانی خواهد شد.

۹- آن دسته از داوطلبان علاقه‌مند به انتخاب رشته‌های تحصیلی مراکز و واحدهای دانشگاه آزاد اسلامی که پذیرش در آنها براساس آزمون صورت می‌پذیرد، می‌بایست ضمن شرکت در

و - هرگونه تغییر غیرمجاز سوالات، اوراق و پاسخنامه‌های داوطلبان یا سایر مدارک و دفاتر مربوط به آزمون.

ز- افشای سوالات آزمون یا تلاش در جهت دستیابی و افشای آن یا شرکت یا معاونت در این امر قبل یا حین برگزاری آزمون به هر نحو.

ح - خرید یا فروش سوالات آزمون یا پاسخ آنها یا شرکت یا معاونت در این امر قبل یا حین برگزاری آزمون اعم از اینکه سوالات یا پاسخ آنها واقعی یا غیرواقعی باشد.

ماده ۶ - هیأت‌های رسیدگی به تخلفات، صلاحیت صدور حکم به مجازات‌های زیر را درباره متخلفان دارند:

الف - در مورد مضمولان بند (الف) ماده (۵): اخطار کتبی با درج در پرونده داوطلب و اعلام به مراجع ذی‌ربط یا محرومیت از گزینش در آزمون همان سال.

ب - در مورد مضمولان بند (ب) یا بند (ج) ماده (۵): محرومیت از گزینش علمی در آزمون همان سال و ابطال قبولی داوطلب در همان سال و محرومیت از شرکت در آزمون از یک تا ده سال بعد.

تبصره - آراء هیأت‌های بدوی جز در مورد مضمولان بند (الف) ماده (۶) این قانون قابل تجدید نظر خواهی در هیأت تجدید نظر رسیدگی به تخلفات در آزمون‌ها می‌باشد.

ماده ۷ - در مورد مضمولان بندهای (د)، (ه)، (و) (ز) و (ح) ماده (۵) هیأت‌های رسیدگی متهم را برای رسیدگی و اعمال جزای نقدی از ده میلیون (۱۰,۰۰۰,۰۰۰) ریال تا یک میلیارد (۱,۰۰۰,۰۰۰,۰۰۰) ریال یا حبس از یک تا پنج سال یا هر دو مجازات به محاکم دادگستری معرفی می‌نمایند.

ماده ۸ - ارتکاب هر یک از اعمال موضوع ماده (۵) چنانچه در قالب عضویت در یک گروه یا شبکه باشد موجب تشدید مجازات می‌شود و تشکیل دهنده و سرکرده گروه یا شبکه به حداکثر مجازات محکوم می‌گردد. مجازات هر یک از اعضا که در ارتکاب تخلفات و جرایم فوق دخالتی نداشته باشند حسب مورد حداقل مجازات ذکر شده برای مرتکب می‌باشد.

ماده ۹ - رسیدگی در هیأت‌های رسیدگی به تخلفات در آزمون‌ها مانع از رسیدگی برابر سایر قوانین جزایی یا رسیدگی در هیأت‌های رسیدگی به تخلفات اداری یا هیأت‌های انتظامی اعضای هیأت علمی یا کمیته‌های انضباطی دانشجویان نیست و مرتکب علاوه بر مجازات مندرج در مواد (۶) و (۷) این قانون به مجازات مقرر در سایر قوانین و مقررات محکوم می‌گردد. ماده ۱۰ - در صورت محکومیت قطعی فردی به یکی از مجازات‌های مندرج در این قانون، به استثنای مجازات مندرج در بند (الف) ماده (۶)، هیأت رسیدگی به تخلفات در آزمون‌ها، قبولی وی در آزمون را ابطال می‌نماید. در این صورت موسسه آموزشی مربوط از صدور و اعطای هرگونه گواهی یا مدرک به وی خودداری خواهد نمود و چنانچه گواهی فارغ‌التحصیلی به وی اعطاء شده باشد وزارت علوم، تحقیقات و فناوری یا وزارت بهداشت، درمان و آموزش پزشکی یا وزارت آموزش و پرورش یا دانشگاه آزاد اسلامی ملزم به ابطال آن گواهی می‌باشند.

ماده ۱۱ - چنانچه با بررسی‌های فنی و علمی، بین نمرات و رتبه اکتسابی داوطلبی و سوابق تحصیلی وی مغایرت‌های غیرمعارف مشهود و اساسی از قبیل عدم تطابق معدل دیپلم و دوره پیش‌دانشگاهی با رتبه و نمره اکتسابی در آزمون وجود داشته باشد، با تأیید هیأت‌های بدوی رسیدگی به تخلفات در آزمون‌ها از داوطلب در یک یا چند درس عمومی و اختصاصی امتحان مجدد به عمل می‌آید. تعیین وضعیت نهایی آزمون این داوطلب، بر اساس نتایج حاصل از امتحان مجدد بر عهده هیأت بدوی می‌باشد.

ماده ۱۲ - هر موسسه یا آموزشگاه علمی و آموزشی که برای افزایش آمادگی داوطلبان شرکت در آزمون‌های مورد بحث این قانون فعالیت می‌کند چنانچه در تخلفات ماده (۵) مشارکت داشته باشد مجوز تاسیس آن لغو می‌شود و مدیران مسوول آنها علاوه بر محرومیت دائمی از تاسیس و اداره این گونه مراکز به مجازات‌های پیش‌بینی شده در این قانون و سایر قوانین محکوم می‌شوند و چنانچه موسسه یا آموزشگاه فاقد مجوز باشد مجازات مدیران مسوول آنها حداکثر مجازات مندرج در ماده (۶) می‌باشد.

تبصره - در مورد آموزشگاه‌هایی که فاقد مجوز باشند علاوه بر اقدام مراجع قانونی ذی‌ربط مدعی‌العموم نیز می‌تواند راساً نسبت به اعلام جرم و پیگیری تخلفات آنان اقدام نماید.

در خاتمه اضافه می‌نماید که واحد پاسخگویی غیر حضوری آزمون سراسری سال ۱۳۹۷ برای کلیه داوطلبان همه روزه به غیر از ایام تعطیل و در وقت اداری آماده پاسخگویی به سوالات می‌باشد. لذا داوطلبان در صورت نیاز می‌توانند سوالات خود را با بخش پاسخگویی اینترنتی این سازمان به نشانی [www.sanjesh.org](http://www.sanjesh.org) و با شماره تلفن ۴۲۱۶۳ - ۰۲۱ به طور مستقیم (واحد پاسخگویی غیر حضوری آزمون سراسری سال ۱۳۹۷ با روابط عمومی سازمان سنجش آموزش کشور) تماس و یا در میان بگذارند.

**روابط عمومی سازمان سنجش آموزش کشور**

مذکور، درس اصول، عقاید و فقه را نیز امتحان دهند. لذا به این داوطلبان توصیه می‌شود که به مندرجات برگ راهنما که به همراه کارت شرکت در آزمون از طریق پایگاه اطلاع رسانی سازمان سنجش آموزش کشور قابل دریافت و پرینت می‌باشد توجه نمایند. وضعیت چنین داوطلبانی که با توجه به ضوابط (از لحاظ نوع گواهینامه دیپلم و دوره پیش‌دانشگاهی)، لازم است درس اصول، عقاید و فقه را امتحان دهند دقیقاً در برگ راهنمای شرکت در آزمون مشخص شده است.

۱۰- برای آن دسته از داوطلبانی که یکی از بندهای ۱ یا ۲ یا ۳ یا ۴ یا ۵ ردیف ۲۹ (بند معلولیت) تقاضانامه ثبت نام را علامتگذاری نموده و پس از استعلام از سازمان بهزیستی معلولیت آنان مورد تأیید قرار گرفته است در مقابل عنوان معلولیت در کارت شرکت در آزمون، نوع معلولیت درج شده است. چنانچه داوطلبی یکی از بندهای مذکور را علامتگذاری نموده لیکن معلولیت ایشان مورد تأیید قرار نگرفته بند معلولیت وی حذف گردیده است. لذا لازم است در یکی از روزهای سه‌شنبه مورخ ۹۷/۴/۵ یا چهارشنبه مورخ ۹۷/۴/۶ (روزهای قبل از آزمون) با همراه داشتن گواهی معلولیت مراتب را سریعاً به نماینده این سازمان مستقر در باجه رفع نقص براساس جدول شماره ۲ و ۳ اطلاع دهد تا قبل از برگزاری آزمون وضعیت وی مشخص گردد.

۱۱- داوطلبان مشمول هر یک از بندهای ۳ و ۴ مندرج در بند (ج) و همچنین بند ۱۰ مندرج در بند (د) فوق لازم است قبل از برگزاری آزمون با مراجعه به باجه رفع نقص براساس جدول شماره ۲ و ۳ اطلاعیه وضعیت خود را مشخص کرده باشند، بدیهی است در حین اجرای آزمون و بعد از آن اقدامی انجام نخواهد شد.

۱۲- از آنجا که براساس ضوابط آزمون سراسری سال ۱۳۹۷ منحصراً آن دسته از داوطلبان نظام جدید آموزش متوسطه که دارای مدرک پیش‌دانشگاهی بوده و یا دانش آموز دوره پیش‌دانشگاهی می‌باشند، مجاز به ثبت‌نام و شرکت در آزمون سراسری بوده‌اند، بنابراین آن دسته از داوطلبان نظام جدید آموزش متوسطه که به دوره پیش‌دانشگاهی راه نیافته‌اند، مجاز به شرکت در آزمون سراسری سال ۱۳۹۷ نمی‌باشند و بدیهی است در صورت شرکت در آزمون از گزینش نهایی حذف خواهند شد.

۱۳- با توجه به اینکه سازمان سنجش آموزش کشور در جهت بهبود و ارتقاء کیفی حوزه‌های برگزاری آزمون، نیاز به نظرات شما به عنوان معتبرترین منبع اخذ داده و اطلاعات برای ارزیابی حوزه‌ها دارد، خواهشمند است نسبت به تکمیل نمودن پرسشنامه ارزیابی حوزه امتحانی خود در آزمون سراسری سال ۱۳۹۷ از تاریخ ۹۷/۴/۷ لغایت ۹۷/۴/۱۴ به صورت اینترنتی از طریق پایگاه اطلاع رسانی این سازمان اقدام نمائید.

**۱۴ - نکاتی مهم در خصوص دفترچه‌های سوال گروه‌های آزمایشی پنج‌گانه و شخصی‌سازی آنها:**

در آزمون سراسری سال ۱۳۹۷ به هر داوطلب در کلیه گروه‌های آزمایشی یک پاسخنامه و ۲ دفترچه سوال (آزمون عمومی «دفترچه شماره ۱» و آزمون اختصاصی «دفترچه شماره ۲») در قالب دو بسته نایلونی داده می‌شود. این بسته‌ها شخصی سازی شده و مشخصات داوطلبان بر روی پاسخنامه و جلد دفترچه سوالات درج گردیده است. داوطلبان شاغل در شغل بهیاری که دارای دیپلم بهیاری هستند در گروه آزمایشی علوم تجربی و داوطلبان دارای مدرک دیپلم و پیش‌دانشگاهی علوم و معارف اسلامی در گروه آزمایشی علوم انسانی علاوه بر پاسخگویی به سوالات دفترچه‌های عمومی (دفترچه شماره ۱) و اختصاصی (دفترچه شماره ۲) می‌بایست به سوالات دفترچه اختصاصی شماره ۳ نیز پاسخ دهند. داوطلبان در کلیه گروه‌های آزمایشی می‌بایست پاسخ سوالات دفترچه‌های عمومی و اختصاصی را در همان یک برگ پاسخنامه تحویل شده علامتگذاری نمایند.

**ه- مواردی از قانون رسیدگی به تخلفات و جرایم در آزمون‌های سراسری**

ماده ۵ - تخلفات و جرایم در این قانون مشتمل بر موارد زیر است:

الف - ارتکاب هرگونه عملی که موجب بی‌نظمی در برگزاری آزمون گردد یا همراه داشتن هرگونه وسیله غیرمجاز از قبیل وسایل ارتباط الکترونیکی و دستگاه‌های حافظه‌دار.

ب - ارتکاب هرگونه عمل خلاف مقررات که آزمون داوطلب را از نظر علمی خدشه دار سازد از قبیل:

۱ - ارائه مدرک یا گواهی مجعول یا تصویر گواهی مجعول برای شرکت در آزمون.

۲ - تبانی با داوطلبان یا افراد خارج از حوزه امتحانی یا دست‌اندرکاران آزمون از قبیل عوامل اجرایی و طراحان سوال برای تخلف در آزمون.

۳ - ثبت‌نام در آزمون با هویت مجعول یا شرکت در جلسه آزمون به جای داوطلب اصلی.

ج - استفاده از هرگونه وسیله غیرمجاز از قبیل وسایل ارتباط الکترونیکی و دستگاه‌های حافظه‌دار.

د - کمک به داوطلب خارج از ضوابط برگزاری آزمون جهت پاسخ به سوالات.

ه- دسترسی غیرمجاز به اطلاعات مربوط به داوطلبان یا استفاده غیرمجاز از آنها.

جدول شماره ۱ - شهرستان و یا بخش محل اجرای آزمون داوطلبان متقاضی شرکت در آزمون سراسری سال ۱۳۹۷ برای داوطلبان گروههای آزمایشی علوم ریاضی و فنی، علوم تجربی، علوم انسانی، هنر و زبانهای خارجی براساس شهرستان محل اقامت فعلی آنان در تقاضانامه ثبت نام

Table with columns for Province (نام استان) and City/Region (شهرستان محل اقامت فعلی داوطلبان براساس شهرستان محل اقامت فعلی آنان در تقاضانامه ثبت نام). Rows list various cities and regions such as Azarbaijan Sharghi, Azarbaijan Gharbi, Ardabil, Isfahan, Alborz, Ilam, and Boushehr.

Table with columns for Province (نام استان) and City/Region (شهرستان محل اقامت فعلی داوطلبان براساس شهرستان محل اقامت فعلی آنان در تقاضانامه ثبت نام). Rows list various cities and regions such as Tehran, Chaharmahal and Bakhtiari, Khراسان Jonubi, Khراسان Ruzvi, Khراسان Shomali, Khorasan, Zangeneh, Semnan, and Siestan.

|   |                           |               |            |
|---|---------------------------|---------------|------------|
| ازادشهر (۱۱)  | ازادشهر (۱۱)              | گلستان (۳۲)   |            |
| اق قلا (۱۲)   | اق قلا (۱۲)               |               |            |
| ترکمن (۱۴)، گمیشان (۲۳)                                   | ترکمن (۱۴)                |               |            |
| علی آباد (۱۶)   | علی آباد (۱۶)             |               |            |
| کردکوی (۱۷)   | کردکوی (۱۷)               |               |            |
| کلاله (۱۸)  | کلاله (۱۸)                |               |            |
| گالیکش (۲۴)   | گالیکش (۲۴)               |               |            |
| گرگان (۱۹)، بندرگز (۱۳)                                   | گرگان (۱۹)                |               |            |
| گنبدکاووس (۲۰)، رامیان (۱۵)                               | گنبدکاووس (۲۰)            |               |            |
| مراوه تپه (۲۲)  | مراوه تپه (۲۲)            |               |            |
| مینودشت (۲۱)  | مینودشت (۲۱)              |               |            |
| استارا (۱۱)   | استارا (۱۱)               |               |            |
| استانه اشرفیه (۱۲)  | استانه اشرفیه (۱۲)        |               | گیلان (۳۳) |
| بندر انزلی (۱۴)   | بندر انزلی (۱۴)           |               |            |
| رضوانشهر (۱۶)   | رضوانشهر (۱۶)             |               |            |
| رشت (۱۵)، رشت (۲۰)  | رشت (۱۵)                  |               |            |
| رودبار (۱۷)   | رودبار (۱۷)               |               |            |
| رودسر (۱۸)، املش (۱۳)                                     | رودسر (۱۸)                |               |            |
| صومعه سرا (۲۱)  | صومعه سرا (۲۱)            |               |            |
| طوالش (۲۲)  | طوالش (۲۲)                |               |            |
| فومن (۲۳)   | فومن (۲۳)                 |               |            |
| لاهیجان (۲۴)  | لاهیجان (۲۴)              |               |            |
| لنگرود (۲۵)   | لنگرود (۲۵)               |               |            |
| ماسال (۲۶)  | ماسال (۲۶)                |               |            |
| ازنا (۱۱)   | ازنا (۱۱)                 |               |            |
| الیگودرز (۱۲)   | الیگودرز (۱۲)             | لرستان (۳۴)   |            |
| بروجرد (۱۳)   | بروجرد (۱۳)               |               |            |
| پل دختر (۱۴)  | پل دختر (۱۴)              |               |            |
| خرم آباد (۱۵)، دوره (۲۰)                                  | خرم آباد (۱۵)             |               |            |
| دلفان (۱۶)  | دلفان (۱۶)                |               |            |
| دورود (۱۷)  | دورود (۱۷)                |               |            |
| سلسله (۱۸)  | سلسله (۱۸)                |               |            |
| کوههدشت (۱۹)  | کوههدشت (۱۹)              |               |            |
| رومشکان (۲۱)  | رومشکان (۲۱)              |               |            |
| امل (۱۱)  | امل (۱۱)                  |               |            |
| بابل (۱۲) به جز داوطلبان بخش بند بی شرقی با کد بخش (۳۵۰۵) | بابل (۱۲)                 |               |            |
| بند بی شرقی کد بخش (۳۵۰۵)                                 | بند بی شرقی کد بخش (۳۵۰۵) |               |            |
| بابلسر (۱۳)، فریدونکنار (۲۷)                              | بابلسر (۱۳)               |               |            |
| بهبهر (۱۴)، گلگاه (۱۵)                                    | بهبهر (۱۴)                |               |            |
| تنکابن (۱۶)، عباس آباد (۲۸)                               | تنکابن (۱۶)               |               |            |
| جویبار (۱۷)   | جویبار (۱۷)               |               |            |
| چالوس (۱۸)  | چالوس (۱۸)                |               |            |
| رامسر (۱۹)  | رامسر (۱۹)                |               |            |
| ساری (۲۰)، میانرود (۲۹)                                   | ساری (۲۰)                 |               |            |
| سوادکوه (۲۱)، سوادکوه شمالی (۳۰)                          | سوادکوه (۲۱)              |               |            |
| قائم شهر (۲۲)، سیمرغ (۳۱)                                 | قائم شهر (۲۲)             |               |            |
| کلاردشت (۳۲)  | کلاردشت (۳۲)              |               |            |
| محمودآباد (۲۳)  | محمودآباد (۲۳)            |               |            |
| نکا (۲۴)  | نکا (۲۴)                  |               |            |
| نور (۲۵)  | نور (۲۵)                  |               |            |
| نوشهر (۲۶)  | نوشهر (۲۶)                | مازندران (۳۵) |            |
| اراک (۱۱)   | اراک (۱۱)                 |               |            |
| خنداب (۲۱)  | خنداب (۲۱)                |               |            |
| آشتیان (۱۲)   | آشتیان (۱۲)               |               |            |
| تفرش (۱۳)، فراهان (۲۲)                                    | تفرش (۱۳)                 |               |            |
| خمین (۱۴)   | خمین (۱۴)                 |               |            |
| دلیجان (۱۵)   | دلیجان (۱۵)               |               |            |
| ساوه (۱۷)   | ساوه (۱۷)                 |               |            |
| زرندیه (۱۶)   | زرندیه (۱۶)               |               |            |
| شازند (۱۸)  | شازند (۱۸)                |               |            |
| کمیجان (۱۹)   | کمیجان (۱۹)               |               |            |
| محلات (۲۰)  | محلات (۲۰)                |               |            |
| بستک (۱۲)   | بستک (۱۲)                 |               |            |
| بندرعباس (۱۳)، ابوموسی (۱۱)                               | بندرعباس (۱۳)             |               |            |
| بندر لنگه (۱۴)، بجز داوطلبان جزیره کیش با کد بخش (۳۷۱۱)   | بندر لنگه (۱۴)            |               |            |
| پارسیان (۱۵)  | پارسیان (۱۵)              |               |            |
| چاسک (۱۶)، بنشگرد (۲۳)                                    | چاسک (۱۶)                 |               |            |
| حاجی آباد (۱۷)  | حاجی آباد (۱۷)            |               |            |
| خمیر (۱۸)   | خمیر (۱۸)                 |               |            |
| رودان (۱۹)  | رودان (۱۹)                |               |            |
| سیریک (۲۲)  | سیریک (۲۲)                |               |            |
| قشم (۲۰)  | قشم (۲۰)                  |               |            |
| کیش با کد بخش (۳۷۱۱) از شهرستان بندر لنگه                 | کیش با کد بخش (۳۷۱۱)      |               |            |
| میناب (۲۱)  | میناب (۲۱)                |               |            |
| اسداباد (۱۱)  | اسداباد (۱۱)              |               |            |
| بهار (۱۲)   | بهار (۱۲)                 | همدان (۳۸)    |            |
| تویسرکان (۱۳)   | تویسرکان (۱۳)             |               |            |
| رز (۱۴)   | رز (۱۴)                   |               |            |
| کیودرآهنگ (۱۵)  | کیودرآهنگ (۱۵)            |               |            |
| ملایر (۱۶)  | ملایر (۱۶)                |               |            |
| نهایوند (۱۷)  | نهایوند (۱۷)              |               |            |
| همدان (۱۸)، فامنین (۱۹)                                   | همدان (۱۸)                |               |            |
| ایرکوه (۱۱)   | ایرکوه (۱۱)               |               |            |
| اردکان (۱۲)   | اردکان (۱۲)               |               |            |
| باقی (۱۳)، بهاباد (۲۱)                                    | باقی (۱۳)                 |               |            |
| تفت (۱۴)  | تفت (۱۴)                  |               |            |
| خاتم (۱۵)   | خاتم (۱۵)                 |               |            |
| اشکذر (۱۶)  | اشکذر (۱۶)                |               |            |
| مهریز (۱۸)  | مهریز (۱۸)                |               |            |
| میبد (۱۹)   | میبد (۱۹)                 |               |            |
| یزد (۲۰)  | یزد (۲۰)                  |               |            |

|   |   |           |
|---|---|-----------|
| آباده (۱۱)                                | آباده (۱۱)  | فارس (۲۵) |
| آباده طشک کد بخش (۲۵۷۳) از شهرستان نی ریز | آباده طشک کد بخش (۲۵۷۳)   |           |
| ارستان (۱۲)                               | ارستان (۱۲)   |           |
| استهبان (۱۳)                              | استهبان (۱۳)  |           |
| اقلید (۱۴)                                | اقلید (۱۴)  |           |
| اوز کد بخش (۲۵۵۲)                         | اوز کد بخش (۲۵۵۲) از شهرستان لارستان  |           |
| بوانات (۱۵)                               | بوانات (۱۵)   |           |
| بیرم کد بخش (۲۵۵۴)                        | بیرم کد بخش (۲۵۵۴) از شهرستان لارستان   |           |
| جویم کد بخش (۲۵۵۵)                        | جویم کد بخش (۲۵۵۵) از شهرستان لارستان   |           |
| پاسارگاد (۳۱)                             | پاسارگاد (۳۱)   |           |
| چهرم (۱۶)                                 | چهرم (۱۶)   |           |
| خرامه (۳۸)                                | خرامه (۳۸)  |           |
| خنج (۲۸)                                  | خنج (۲۸)  |           |
| خرم بید (۱۷)                              | خرم بید (۱۷)  |           |
| داراب (۱۸)                                | داراب (۱۸)  |           |
| رستم (۳۵)                                 | رستم (۳۵)   |           |
| زرقان کد بخش (۲۵۳۳)                       | زرقان کد بخش (۲۵۳۳) از شهرستان شیراز  |           |
| زرین دشت (۱۹)                             | زرین دشت (۱۹)   |           |
| سپیدان (۲۰)                               | سپیدان (۲۰)   |           |
| سروستان (۳۶)                              | سروستان (۳۶)  |           |
| شیراز (۲۱)                                | شیراز (۲۱) بجز داوطلبان بخش زرقان با کد بخش (۲۵۳۳)  |           |
| فرابند (۲۲)                               | فرابند (۲۲)   |           |
| فسا (۲۳)                                  | فسا (۲۳)  |           |
| فیروزآباد (۲۴)                            | فیروزآباد (۲۴) بجز داوطلبان بخش میمند با کد بخش (۲۵۴۴)  |           |
| قیروکارزین (۲۵)                           | قیروکارزین (۲۵)   |           |
| کوار (۳۹)                                 | کوار (۳۹)   |           |
| کازرون (۲۶)                               | کازرون (۲۶)   |           |
| گراش (۳۷)                                 | گراش (۳۷)   |           |
| لارستان (۲۷)                              | لارستان (۲۷) بجز داوطلبان بخش اوز با کد بخش (۲۵۵۲)، بیرم با کد بخش (۲۵۵۴) و جویم با کد بخش (۲۵۵۵) |           |
| لامرد (۲۹)                                | لامرد (۲۹)  |           |
| مرودشت (۳۰)                               | مرودشت (۳۰)   |           |
| ممسنی (۳۲)                                | ممسنی (۳۲)  |           |
| مهر (۳۳)                                  | مهر (۳۳)  |           |
| میمندکد بخش (۲۵۴۴)                        | میمندکد بخش (۲۵۴۴) از شهرستان فیروزآباد   |           |
| نی ریز (۳۴)                               | نی ریز (۳۴) بجز داوطلبان بخش آباد طشک با کد بخش (۲۵۷۳)  |           |
| آبیک (۱۱)                                 | آبیک (۱۱)   |           |
| البرز (۱۵)                                | البرز (۱۵)  |           |
| بوئین زهرا (۱۲)، اوج (۱۶)                 | بوئین زهرا (۱۲)   |           |
| تاکستان (۱۳)                              | تاکستان (۱۳)  |           |
| قزوین (۱۴)                                | قزوین (۱۴)  |           |
| قم (۱۱)                                   | قم (۱۱)   |           |
| بانه (۱۱)                                 | بانه (۱۱)   |           |
| بیجار (۱۲)                                | بیجار (۱۲)  |           |
| دیواندره (۱۳)                             | دیواندره (۱۳)   |           |
| دهگلان (۲۰)                               | دهگلان (۲۰)   |           |
| سقز (۱۵)                                  | سقز (۱۵)  |           |
| سنندج (۱۶)                                | سنندج (۱۶)  |           |
| سروآباد (۱۴)                              | سروآباد (۱۴)  |           |
| قروه (۱۷)                                 | قروه (۱۷)   |           |
| کامیاران (۱۸)                             | کامیاران (۱۸)   |           |
| مریوان (۱۹)                               | مریوان (۱۹)   |           |
| انار (۲۸)                                 | انار (۲۸)   |           |
| باغت (۱۱)، ارزوئیه (۳۱)                   | باغت (۱۱)   |           |
| بیم (۱۳)، فهرج (۳۰)                       | بیم (۱۳)  |           |
| جیرفت (۱۴)                                | جیرفت (۱۴)  |           |
| بردسیر (۱۲)                               | بردسیر (۱۲)   |           |
| رابر (۲۹)                                 | رابر (۲۹)   |           |
| راور (۱۵)                                 | راور (۱۵)   |           |
| رفسنجان (۱۶)                              | رفسنجان (۱۶)  |           |
| ریگان (۲۷)                                | ریگان (۲۷)  |           |
| رودبار جنوب (۲۴)                          | رودبار جنوب (۲۴)  |           |
| زرن (۱۷)                                  | زرن (۱۷)  |           |
| سیرجان (۱۹)                               | سیرجان (۱۹)   |           |
| شهر بابک (۲۰)                             | شهر بابک (۲۰)   |           |
| عنبرآباد (۲۱)                             | عنبرآباد (۲۱)   |           |
| قلعه گنج (۲۵)                             | قلعه گنج (۲۵)   |           |
| کرمان (۲۲)                                | کرمان (۲۲)  |           |
| کوهبنان (۱۸)                              | کوهبنان (۱۸)  |           |
| کهنوچ (۲۳)، فاریاب (۳۲)                   | کهنوچ (۲۳)  |           |
| منوجان (۲۶)                               | منوجان (۲۶)   |           |
| نرماشیر (۲۳)                              | نرماشیر (۲۳)  |           |
| اسلام آباد غرب (۱۱)                       | اسلام آباد غرب (۱۱)   |           |
| پاوه (۱۳)                                 | پاوه (۱۳)   |           |
| تلات باباجانی (۱۴)                        | تلات باباجانی (۱۴)  |           |
| روانسر (۱۵)                               | روانسر (۱۵)   |           |
| جوانرود (۱۶)                              | جوانرود (۱۶)  |           |
| دالاهو (۱۲)                               | دالاهو (۱۲)   |           |
| سرپل ذهاب (۱۷)                            | سرپل ذهاب (۱۷)  |           |
| سنقر (۱۸)                                 | سنقر (۱۸)   |           |
| صحنه (۱۹)                                 | صحنه (۱۹)   |           |
| قصر شیرین (۲۰)                            | قصر شیرین (۲۰)  |           |
| کرمانشاه (۲۱)                             | کرمانشاه (۲۱)   |           |
| کنگاور (۲۲)                               | کنگاور (۲۲)   |           |
| گیلانغرب (۲۳)                             | گیلانغرب (۲۳)   |           |
| هرسین (۲۴)                                | هرسین (۲۴)  |           |
| بویراحمده (۱)                             | بویراحمده (۱)، دنا (۱۲)   |           |
| بهمنی (۱۴)                                | بهمنی (۱۴)  |           |
| چرام (۱۷)                                 | چرام (۱۷)   |           |
| کهکیلویه (۱۳)                             | کهکیلویه (۱۳)   |           |
| گچساران (۱۵)                              | گچساران (۱۵)، باشت (۱۶)   |           |
| لنده (۱۸)                                 | لنده (۱۸)   |           |

**جدول شماره ۲- نشان‌های محل رفع نقص کارت شرکت در آزمون سراسری سال ۱۳۹۷**

| نام استان             | شهرستان و یا بخش محل برگزاری آزمون وهمچنین رفع نقص کارت شرکت در آزمون | آدرس محل رفع نقص احتمالی کارت شرکت در آزمون حوزه خواران و برادران  |  |
|-----------------------|---|--|--|
| خراسان رضوی           | تایباد  | تایباد: بلوار دانشگاه، ویروی صدوسیما، دانشگاه پیام نور مرکز تایباد   |  |
|                       | ترت حیدریه  | ترت حیدریه: کیلومتر ۷ محور ترب حیدریه به مشهد، بعد از بل هادی علی پناه، دانشگاه ترب حیدریه   |  |
|                       | سبزوار  | سبزوار: نوحید شهر، پردیس دانشگاه حکیم سبزواری، ساختمان معاونت آموزشی و تحصیلات تکمیلی  |  |
|                       | فریمان  | فریمان: خیابان شهید رجایی، خیابان لشگاه (سد) بعد از پارک جنگلی، دانشگاه پیام نور مرکز فریمان   |  |
|                       | قوچان   | قوچان: کیلومتر ۵ جاده (مشهد - قوچان) دانشگاه صنعتی قوچان   |  |
|                       | گناباد  | گناباد: حاشیه جاده آسیایی ، دانشگاه علوم پزشکی گناباد ، معاونت آموزشی  |  |
|                       | بردسکن  | بردسکن: کیلومتر ۳ جاده بردسکن -کنسرتلشگاه آزاد اسلامی واحد بردسکن-ساختمان لاری طبقه دوم  |  |
|                       | خواف  | خواف: بلوار ولیعصر (عج)، خیابان دانشگاه، دانشگاه پیام نور مرکز خواف  |  |
|                       | کاشمر   | کاشمر: بلوارسید مرتضی، جنب مسکن مهر، مرکز آموزش عالی کاشمر   |  |
|                       | درگز  | درگز: میدان شهید صیاد شیرازی ، بلوار دانشجو ، دانشگاه پیام نور مرکز درگز   |  |
| خراسان شمالی          | مشهد  | مشهد: بلوار وکیل‌آباد، روبروی پارک ملت، غرب شمالی دانشگاه فردوسی مشهد، دانشگاه مدیریت آموزشی دانشگاه نیشابور   |  |
|                       | نیشابور   | نیشابور: ابتدای شهرک بهداری، دانشگاه هنر دانشگاه نیشابور   |  |
|                       | بجنورد  | بجنورد: کیلومتر ۴ جاده اسفراين، دانشگاه بجنورد   |  |
|                       | راز و کرمان، قراچ، گرچه، جاجر، اسفراین، مله و سلطان و شیرون           | حوزه خواران و برادران: مدیریت آموزش و پرورش شهرستان ذریبند   |  |
|                       | اهواز   | اهواز: بلوار گلستان، جنب بل پنجم ، دانشگاه شهید چمران اهواز  |  |
|                       | خوزستان   | آبجان، قندهک، لیده، امیدیه، بندرماهشهر، بندرامام خمینی، ملا، کندیمنگ، باغملک، شنت آزادگان، رامهریز، شوش، گوند، هندیجان، خوزه، شادگان، پیپین، رامسر، شوشتر و مسجدسلیمان       | حوزه خواران و برادران: مدیریت آموزش و پرورش شهرستان ذریبند   |
|                       |   | خرمشهر   | خرمشهر: بلواری لن لی طالبان، میلن تیری دریا، دانشگاه علوم وقین دریایی خرمنشهر، دانشگاه علوم دریایی و قیوسی |
|                       |   | دزفول  | دزفول: بلوار سرداران شهید، روبروی پایگاه چهارم شکاری وحدتی، دانشگاه صنعتی جندی شاپور دزفول                 |
|                       |   | خداآباد  | خداآباد: ابتدای جاده ایتر، دانشگاه پیام نور مرکز خداآباد   |
|                       |   | زنجان  | زنجان: کیلومتر ۵ جاده تیریز، دانشگاه زنجان، ساختمان مرکزی، واحد رایانه                                     |
| طارم                  |   | طارم: اب بر ، خیابان امام، دانشگاه پیام نور مرکز طارم  |  |
| اهر، ماه نشان و خمدره |   | حوزه خواران و برادران: مدیریت آموزش و پرورش شهرستان ذریبند   |  |
| دامغان                |   | دامغان: میدان دانشگاه، دانشگاه دامغان، درب اصلی کنگنه، مرکز دانشگاه  |  |
| سمنان                 |   | سمنان: روبروی پارک سوکان، پردیس شماره یک دانشگاه سمنان، ساختمان انتشارات دانشگاه شاهرود، میدان هفتم تیر، بلوار دانشگاه، پردیس اصلی دانشگاه صنعتی شاهرود، سازمان مرکزی گرمسار |  |
| چابهار                |   | چابهار: بلوار دانشگاه، دانشگاه دریانوردی و علوم دریایی چابهار، دانشگاه علوم دریایی   |  |
| سیستان و بلوچستان     | خاش، سراوان، سیب سوران، نیک شهر، زهک، مهرستان، فرهنگت و سیراز         | حوزه خواران و برادران: مدیریت آموزش و پرورش شهرستان ذریبند   |  |
|                       | زابل  | زابل: کیلومتر ۲ جاده بنجار، پردیس جدید دانشگاه زابل  |  |
|                       | ایرانشهر  | ایرانشهر: کیلومتر ۴ بزرگراه شهیدمرادی، دانشگاه ولایت ایرانشهر  |  |
|                       | زاهدان  | زاهدان: خیابان دانشگاه، رودی زینشهر، سازمان مرکزی دانشگاه سیستان و بلوچستان، دفتر معاونت آموزشی دانشگاه  |  |
|                       | فسا   | فسا: انتهای بلوار شهید محب، دانشگاه فسا  |  |
|                       | استهبان   | استهبان: بلوار سرداران شهید ، دانشگاه پیام نور مرکز استهبان  |  |
|                       | داراب   | داراب: میدان سرداران ، دانشگاه آزاد اسلامی واحد داراب  |  |
|                       | فارس  | قنبر، باسراگ، رستم ، سوسان، کوار، مرودشت ، خرفه ، زین دشت، فرسند، فیروزکلین، خنج، گرگی، مهر، زرقل، میمند، بیرم، جویب، ایله، ملنگ، اهد، رستخان، کازرون، خرم بیولرستان         | حوزه خواران و برادران: مدیریت آموزش و پرورش شهرستان ذریبند   |
|                       |   | جهرم   | جهرم : بلوار آزادگان ، کوچه ۱۳ ، دانشگاه پیام نور مرکز جهرم  |
|                       |   | اوز  | اوز: کیلومتر ۳ جاده شیراز، دانشگاه پیام نور مرکز اوز   |
| سپیدان                |   | سپیدان: خیابان دانشگاه، جنب ایستگاه مخابرات، دانشگاه آزاد اسلامی واحد سپیدان، ساختمان اداری  |  |
| شیراز                 |   | شیراز: خیابان ساحلی غربی، مجتمع فرهنگی راهی دانشگاه شیراز  |  |
| فیروزآباد             |   | فیروزآباد: جنب پلیس راه ، دانشگاه پیام نور مرکز فیروزآباد  |  |
| عمسلی                 |   | عمسلی: بلوار اسکان عشایر، پلالتو از بیمارستان ولیعصر (عج)، دانشگاه آزاد اسلامی واحد (تورآباد) عمسلی  |  |
| لامرد                 |   | لامرد: میدان دانشجو، دانشگاه آزاد اسلامی واحد لامرد  |  |
| نی ریز                |   | نی ریز: کیلومتر ۵ جاده (نی ریز ، شیراز)، دانشگاه آزاد اسلامی واحد نی ریز   |  |
| بوئین‌زهرا            |   | بوئین‌زهرا: کیلومتر ۳ جاده سلفه بین بیستون ایرفولمن (ع) و شهرک صنعتی (سج) دانشگاه پیام نور مرکز بوئین زهرا   |  |
| قزوین                 | حوزه خواران و برادران: مدیریت آموزش و پرورش شهرستان ذریبند            | حوزه خواران و برادران: مدیریت آموزش و پرورش شهرستان ذریبند   |  |
|                       | تاکستان   | تاکستان: مدیریت آموزش و پرورش شهرستان ذریبند   |  |
|                       | قزوین   | قزوین: انتهای بلوار دانشگاه بین‌المللی امام خمینی (ره)، دانشگاه بین المللی امام خمینی (ره) قزوین   |  |
|                       | قم  | قم: بلوار الفدیر، بعد از شهرک قدس، دانشگاه قم ، سازمان مرکزی دانشگاه   |  |
|                       | کردستان   | دیزه، دهلان، سراب، فرود، گلپایگان، مریوان و سبز  | حوزه خواران و برادران: مدیریت آموزش و پرورش شهرستان ذریبند   |
|                       |   | بانه   | بانه : بلوار سردنت ، دانشگاه پیام نور مرکز بانه  |
|                       |   | بیجار  | بیجار: شهرک آفتاب، دانشگاه پیام نور مرکز بیجار   |
|                       |   | سنندج  | سنندج: خیابان پاسداران، خیابان دانشگاه، درب ورودی اصلی دانشگاه کردستان، واحد صدور کارت                     |
|                       |   | انار   | انار: بلوار جمهوری، روبروی بسیج بنزین ، دانشگاه پیام نور مرکز انار   |
|                       |   | جیرفت  | جیرفت: کیلومتر ۵ جاده بندرعباس، دانشگاه جیرفت  |
| رفسنجان               |   | رفسنجان: ابتدای بلوار ولایت، پردیس اصلی دانشگاه ولیعصر (عج) رفسنجان، اداره کل آموزش، جنب مرکز بهداشت دانشگاه   |  |
| بردسیر                |   | بردسیر: بلوار امام زاده ، دانشگاه آزاد اسلامی واحد بردسیر  |  |
| زرند                  |   | زرند: جاده سرباغ، دانشگاه آزاد اسلامی واحد زرند، اداره امتحانات  |  |
| سیرجان                |   | سیرجان: ابتدای جاده بافت، دانشگاه صنعتی سیرجان   |  |
| کرمان                 | شهر بایگ  | شهر بایگ: بلوار خلیج فارس، دانشگاه آزاد اسلامی واحد شهر بایگ   |  |
|                       | کرمان   | کرمان: بلوار جمهوری اسلامی، دانشگاه فنی و مهندسی دانشگاه شهید باهنر کرمان  |  |
|                       | کهنوج   | کهنوج: ابتدای جاده جیرفت، دانشگاه آزاد اسلامی واحد کهنوج   |  |
|                       | کرمانشاه  | پاوه، روسر، جوارود، سرول، خداب، سنقر، صحنه، گلپایگ، هرسین، کنگاور، نسلان، باجانی، دلاشو و قنبرشیرین  | حوزه خواران و برادران: مدیریت آموزش و پرورش شهرستان ذریبند   |
|                       |   | اسلام آباد غرب   | اسلام آباد غرب : خیابان شهید مطهری ، دانشگاه پیام نور مرکز اسلام آباد غرب                                  |
|                       |   | کرمانشاه   | کرمانشاه: طاق بستان، باغ ابریشم ، پردیس دانشگاه رازی، سازمان مرکزی دانشگاه اداره آموزش                     |
|                       |   | بورا محمد (باسوج)  | بورا محمد (باسوج)  |
|                       |   | پهن، تند، چرام، کنگلی، دهکشته، کساران  | حوزه خواران و برادران: مدیریت آموزش و پرورش شهرستان ذریبند   |
|                       |   | آزانشهر، آق قلات، ترکمن، علی آباد، کلاهد، مینوشت، ملوله تپه و گلپکنی   | حوزه خواران و برادران: مدیریت آموزش و پرورش شهرستان ذریبند   |
|                       |   | کردکوی   | کردکوی: خیابان جنگل، بلوار دانشگاه ، بالاتر از شهرک فرهنگیان، دانشگاه فنی و حرفه‌ای سران کردکوی            |
| گرگان                 |   | گرگان: خیابان شهید بهشتی، دانشگاه علوم کشاورزی و منابع طبیعی گرگان   |  |
| کنبدکاووس             |   | کنبدکاووس: خیابان شهید فلاخی (فرودگاه سابق ) بلوار بعثت، دانشگاه کنبدکاووس   |  |
| آستارا                |   | آستارا: کمرندی (رشت-آستارا) دانشگاه آزاد اسلامی واحد آستارا  |  |
| گیلان                 | آستانه اشرفیه   | آستانه اشرفیه: میدان سید جلال الدین اشرف ، بلوار دانشگاه ، موزه آموزش عالی مهر آستان - آستانه اشرفیه   |  |
|                       | بندر انزلی، صومعه سرا، طوقالت، لنکود، ماسال، فومن و رضوانشهر          | حوزه خواران و برادران: مدیریت آموزش و پرورش شهرستان ذریبند   |  |

| نام استان  | شهرستان و یا بخش محل برگزاری آزمون وهمچنین رفع نقص کارت شرکت در آزمون | آدرس محل رفع نقص احتمالی کارت شرکت در آزمون حوزه خواران و برادران  |  |
|--|---|--|--|
| آذربایجان شرقی   | اسکو  | اسکو: شهرک ولیعصر (عج)، فلکه دانشگاه، دانشگاه پیام نور مرکز اسکو   |  |
|  | اهر، جلفا، چاراویماق، عجب شبر، ملکان، هرسین، کلپیر و آذرشهر           | حوزه خواران و برادران: مدیریت آموزش و پرورش شهرستان ذریبند   |  |
|  | پستان آباد  | پستان آباد: انتهای خیابان آزادی -جنب شهرک فرهنگیان، دانشگاه آزاد اسلامی واحد پستان آباد  |  |
|  | بناب  | بناب: انتهای بزرگراه ولایت، جنب پلیس راه، دانشگاه بناب   |  |
|  | تبریز   | تبریز: بلوار ۲۹ بهمن، دانشگاه تبریز، طبقه همکف، ساختمان مدیریت خدمات آموزشی  |  |
|  | سراب  | سراب: شهرک فرهنگیان -جنتم دانشگاه آزاد اسلامی واحد سراب  |  |
|  | شهبشت   | شهبشت: ورودی شهر از سمت تبریز، روبروی بسیج بنزین، دانشگاه پیام نور مرکز شهبشت  |  |
|  | مرغه  | مرغه: اتوبان امیر کبیر ، شهرک گلشهر، دانشگاه مرغه  |  |
|  | مرند  | مرند: میدان دانشگاه، دانشگاه آزاد اسلامی واحد مرند   |  |
|  | میانه   | میانه: خیابان شهید نیکبختی جنوبی، دانشگاه پیام نور مرکز میانه  |  |
| آذربایجان غربی   | هشتگرد  | هشتگرد: خیابان دانشگاه، دانشگاه پیام نور مرکز هشتگرد   |  |
|  | ارومیه  | ارومیه: خیابان شهید بهشتی، دانشگاه ارومیه، ستاد مرکزی پردیس دانشگاهی   |  |
|  | اشنویه  | اشنویه: فلکه بیمارستان، دانشگاه پیام نور مرکز اشنویه   |  |
|  | تکاب  | تکاب: خیابان امام، انتهای بلوار شهید نسرین پور، پشت نمایندگی ایران خودرو، دانشگاه پیام نور مرکز تکاب   |  |
|  | سردشت   | سردشت: کیلومتر ۳ جاده بیرون، دانشگاه پیام نور مرکز سردشت   |  |
|  | شاهین دژ  | شاهین دژ: اول جاده تکاب، دانشگاه پیام نور مرکز شاهین دژ  |  |
|  | ماکو  | ماکو: میدان دانشجو، جنب سازمان فنی و حرفه ای، دانشگاه پیام نور مرکز ماکو   |  |
|  | نقده  | نقده: خیابان دانشگاه، دانشگاه پیام نور مرکز نقده   |  |
|  | خوی   | خوی: بلوار آیت اله خویی ، دانشگاه آزاد اسلامی واحد خوی ، ساختمان اداری   |  |
|  | بوکان   | بوکان: فلکه علی آباد، کوی دانشگاه، دانشگاه پیام نور مرکز بوکان   |  |
| اردبیل   | جایباره   | حوزه خواران و برادران: مدیریت آموزش و پرورش شهرستان ذریبند   |  |
|  | شوط   | شوط: خیابان دانشگاه، جنب اداره مخابرات، دانشگاه پیام نور مرکز شوط  |  |
|  | سلماس   | سلماس: بلوار امام رضا (ع) جنب بیمارستان خاتم الانبیا، دانشگاه آزاد اسلامی واحد سلماس   |  |
|  | میاندوآب  | میاندوآب: بزرگراه ولایت، بل آیت الله وحیدی، بالاتر از کوی زری رازی، دانشگاه آزاد اسلامی واحد آموزش عالی شهید باقری میاندوآب  |  |
|  | پیرانشهر  | پیرانشهر: خیابان دانشگاه، دانشگاه پیام نور مرکز پیرانشهر   |  |
|  | مهاباد  | مهاباد: ابتدای بلوار شهید شهریکندی، دانشگاه پیام نور مرکز مهاباد   |  |
|  | اردبیل  | اردبیل: خیابان دانشگاه، دانشگاه محقق اردبیلی، ساختمان سابق اداره کل امور آموزشی  |  |
|  | بيله سوار، مشکین شهر و خلخال  | حوزه خواران و برادران: مدیریت آموزش و پرورش شهرستان ذریبند   |  |
|  | پارس آباد   | پارس آباد: خیابان خیابان امام، پایین تر از زمینی، موسسه آموزش عالی غیرانتفاعی پارس آباد  |  |
|  | گرمی  | گرمی: بلوار دانشگاه، جنب بیمارستان ولایت، دانشگاه پیام نور مرکز گرمی   |  |
| اصفهان   | اصفهان  | اصفهان: میدان آزادی، خیابان دانشگاه، دانشگاه اصفهان، درب شمالی، ستاد آزمونها   |  |
|  | آران و بیدگل  | آران و بیدگل: بلوار دانشگاه، دانشگاه پیام نور مرکز آران و بیدگل  |  |
|  | بر خوار (دولت آباد)   | بر خوار (دولت آباد): کیلومتر ۱ بلوار معلم ، دانشگاه پیام نور مرکز دولت آباد  |  |
|  | نیوان و کرون  | نیوان: روبروی دادگستری، دانشگاه پیام نور مرکز نیوان  |  |
|  | لنجان (زین شهر)   | زین شهر: ابتدای ورودی شهر سده لنجان ، دانشگاه آزاد اسلامی واحد لنجان   |  |
|  | خوانسار   | خوانسار: خیابان دانشگاه، دانشگاه پیام نور مرکز خوانسار   |  |
|  | سمیرم   | سمیرم: میدان قاضیه، خیابان دانشگاه، روبروی دادگستری، دانشگاه پیام نور مرکز سمیرم   |  |
|  | دهاقان  | دهاقان: میدان حکیم جهانگیرخان قنقایی، دانشگاه پیام نور مرکز دهاقان   |  |
|  | ین رود (وزنه)   | وزنه: شهرک امام جعفر صادق (ع)، خیابان البرز، دانشگاه پیام نور مرکز وزنه  |  |
|  | نجف آباد  | نجف آباد: خیابان امام خمینی (ره) جنب جهادکفوری، آموزشگاه فنی و حرفه ای دختران نجف آباد (سمیه) اردستان  |  |
| شاهین شهر و میمه   | شاهین شهر و میمه  | شاهین شهر: خانه کارگر، ابتدای بلوار نور، دانشگاه پیام نور مرکز شاهین شهر   |  |
|  | خوبیلاک، دناگان ، بوین و میاندشت، فرین ، مبارکه و خمینی شهر           | حوزه خواران و برادران: مدیریت آموزش و پرورش شهرستان ذریبند   |  |
|  | فلاورجان  | فلاورجان: بلوار دانشگاه، دانشگاه آزاد اسلامی واحد فلاورجان   |  |
|  | شهرضا   | شهرضا: بلوار امام حسین(ع)، جنب پارک شهید بهشتی، دانشگاه پیام نور مرکز شهرضا  |  |
|  | فریدون شهر  | فریدون شهر: خیابان دانشگاه، دانشگاه پیام نور مرکز فریدون شهر   |  |
|  | کاشان   | کاشان: کیلومتر ۶ بلوار قطب راوندی، دانشگاه کاشان   |  |
|  | گلبایگان  | گلبایگان: میدان معلم ، کیلومتر ۲ جاده خمین ، موسسه آموزش عالی پیام گلبایگان  |  |
|  | میمه  | میمه: بلوار دانش، موسسه آموزش عالی غیر انتفاعی نور دانش میمه   |  |
|  | نائین   | نائین: بلوار جواد الائمه، دانشگاه پیام نور مرکز نائین  |  |
|  | نطنز  | نطنز: میدان بسیج ، دانشگاه پیام نور مرکز نطنز، ساختمان اداری   |  |
| البرز  | اشتهارد و هشتگرد (ساجیلان)  | حوزه خواران و برادران: مدیریت آموزش و پرورش شهرستان ذریبند   |  |
|  | فردیس   | فردیس : جاده ملارد، باتین تر از کاتال آب فردیس ، پردیس حکیم ابوالقاسم فردوسی   |  |
|  | کرج   | کرج: انتهای خیابان شهید بهشتی (حصارک)، میدان دانشگاه، پردیس خوارزمی کرج  |  |
|  | ایلام   | حوزه خواران و برادران: مدیریت آموزش و پرورش شهرستان ذریبند   |  |
|  | ایلام   | ایلام: بلوار زوهرش، دانشگاه ایلام، حوزه معاونت آموزشی  |  |
|  | دهلران  | دهلران: خیابان معلم، نبش هجرت، ساختمان قدیم دانشگاه پیام نور مرکز دهلران   |  |
|  | بوشهر   | بوشهر: بهمنی، خیابان شهید ماهینی، دانشگاه خلیج فارس بوشهر  |  |
|  | گناوه   | گناوه : بلوار امام علی (ع)، دانشگاه پیام نور مرکز گناوه  |  |
|  | تهران   | جب خراک، دیر، دلپه، دشتی، تنگستان، کنگان ، دشتستان و عسلویه  | حوزه خواران و برادران: مدیریت آموزش و پرورش شهرستان ذریبند |
|  |   | سلام شهر، باغ کریم ری، پارس، شهریار، ملارد، قدس، پاکدشت، روهن و ورامین   | حوزه خواران و برادران: مدیریت آموزش و پرورش شهرستان ذریبند |
| طولایی که شهرستان محل برگزاری و رفع نقص کارت اول براساس جدول شماره ۱ شهرستان تهران تعیین شده است ضرورت دارد براساس جدول شماره ۳ مندرج در این فتاویه به حوزه رفع نقص کارت مربوط مراجعه نمایند |   | دانشگاه خوارزمی تهران: دروازه دولت ، خیابان شهید مفتاح ، کوچه طبری ، درب ضلع جنوبی دانشگاه خوارزمی   |  |
|  |   | حوزه برادران : دانشگاه فرهنگ و ارتباطات دانشگاه سوره: تهران، خیابان انقلاب، میدان فردوسی، بین بست شاهرود   |  |
|  |   | داوود: شهرک امامیه، میدان بسیج، دانشگاه پیام نور مرکز داوود  |  |
|  |   | فیروزکوه: ابتدای شهرک ولیعصر، دانشگاه آزاد اسلامی واحد فیروزکوه، ساختمان اداری شماره ۱ فرجک: میدان امام خمینی(ره)، انتهای بلوار دانشگاه، دانشگاه پیام نور مرکز فرجک (ورامین) |  |
|  |   | بروجن: بلوار مدرس، دانشگاه پیام نور مرکز بروجن   |  |
|  |   | شهرکرد: بلوار رهبر، دانشگاه شهرکرد، معاونت آموزشی  |  |
|  |   | حوزه خواران و برادران: اداره کل آموزش و پرورش شهرستان ذریبند   |  |
|  |   | بیرجند: میدان شهدا، خیابان دانشگاه، دانشگاه بیرجند، دانشگاه هنر  |  |
| چهارمحال و بختیاری   | بشهریه، سریشه، حبس، زیرکوه و خوسف                                     | حوزه خواران و برادران: مدیریت آموزش و پرورش شهرستان ذریبند   |  |
|  | سراوان  | سراوان: کیلومتر ۳ جاده (سراوان - آسک)، دانشگاه کشاورزی سراوان  |  |
|  | درمیان  | درمیان : اسدی ، بلوار شهید حمزه ای ، دانشگاه پیام نور مرکز درمیان (اسدی )  |  |
|  | قائنات  | قائنات: ابتدای خیابان بزرگمهر ، دانشگاه زهرمیر قلعت ، ساختمان آموزشی ، طبقه سوم، اداره آموزش   |  |
|  | فردوس   | فردوس: بلوار ولیعصر (عج)، میدان غدیر، دانشگاه پیام نور مرکز فردوس  |  |
|  | نهمیندان  | نهمیندان: بلوار دانشگاه، دانشگاه پیام نور مرکز نهمیندان  |  |

جدول شماره ۳ - نشانی محل رفع نقص کارت شرکت در آزمون برای داوطلبان آزمون سراسری سال ۱۳۹۷ که شهرستان محل برگزاری آزمون و رفع نقص کارت ورودی آنان براساس جدول شماره ۱ و ۲ شهرستان تهران می باشد

| محل رفع نقص کارت | سه شنبه ۱۳۹۷/۴/۵   |   | چهارشنبه ۱۳۹۷/۴/۶                                       |   |
|------------------|--|---|---|---|
|                  | صبح از ساعت ۸/۳۰ تا ۱۲   | عصر از ساعت ۱۴ تا ۱۸  | صبح از ساعت ۱۲ تا ۱۴                                    | عصر از ساعت ۱۴ تا ۱۸                        |
| محل رفع نقص کارت | کلیه متولدین سال ۱۳۷۹ و سالهای بعد از آن با حرف اول نام خانوادگی (الف) تا (س) باجه شماره ۱ | کلیه متولدین سال ۱۳۷۸ با حرف اول نام خانوادگی (الف) تا (س) باجه شماره ۱ | کلیه متولدین سالهای ۱۳۷۴ ، ۱۳۷۵ ، ۱۳۷۶ و ۱۳۷۷ قبل از آن | کلیه متولدین سالهای ۱۳۷۳ و سالهای قبل از آن |
|                  | کلیه متولدین سال ۱۳۷۹ و سالهای بعد از آن با حرف اول نام خانوادگی (ش) تا (ی) باجه شماره ۲   | کلیه متولدین سال ۱۳۷۸ با حرف اول نام خانوادگی (ش) تا (ی) باجه شماره ۲   | کلیه متولدین سالهای ۱۳۷۴ ، ۱۳۷۵ ، ۱۳۷۶ و ۱۳۷۷ قبل از آن | کلیه متولدین سالهای ۱۳۷۳ و سالهای قبل از آن |
| محل رفع نقص کارت | کلیه متولدین سال ۱۳۷۹ و سالهای بعد از آن با حرف اول نام خانوادگی (الف) تا (س) باجه شماره ۱ | کلیه متولدین سال ۱۳۷۸ با حرف اول نام خانوادگی (الف) تا (س) باجه شماره ۱ | کلیه متولدین سالهای ۱۳۷۴ ، ۱۳۷۵ ، ۱۳۷۶ و ۱۳۷۷ قبل از آن | کلیه متولدین سالهای ۱۳۷۳ و سالهای قبل از آن |
|                  | کلیه متولدین سال ۱۳۷۹ و سالهای بعد از آن با حرف اول نام خانوادگی (ش) تا (ی) باجه شماره ۲   | کلیه متولدین سال ۱۳۷۸ با حرف اول نام خانوادگی (ش) تا (ی) باجه شماره ۲   | کلیه متولدین سالهای ۱۳۷۴ ، ۱۳۷۵ ، ۱۳۷۶ و ۱۳۷۷ قبل از آن | کلیه متولدین سالهای ۱۳۷۳ و سالهای قبل از آن |

**الف - حوزه خواران:**

۱ - دانشگاه خوارزمی (تربیت معلم تهران): تهران، دروازه دولت، خیابان شهید مفتاح، کوچه طبرسی، درب ضلع جنوبی دانشگاه خوارزمی

**ب - حوزه برادران:**

۱ - دانشکده فرهنگ و ارتباطات دانشگاه سوره: تهران: خیابان انقلاب، میدان فردوسی، بن بست شاهرود

۱۴امه جدول شماره ۲ - نشانی محل رفع نقص کارت شرکت در آزمون سراسری سال ۱۳۹۷

| نام استان         | شهرستان و یا بخش محل برگزاری آزمون و همچنین رفع نقص کارت شرکت در آزمون                   | آدرس محل رفع نقص احتمالی کارت شرکت در آزمون حوزه خواران و برادران  |
|-------------------|--|--|
| ادامه استان گیلان | رشت  | رشت: بلوار حافظ - خیابان ملت، روبروی شهرداری، پردیس دانشگاهی دانشگاه گیلان   |
|                   | رودبار   | رودبار: شهرستام آبادانتهای بلوار ولیعصر(عج)، موسسه غیرانتفاعی گیل رودبار   |
|                   | رودسر  | رودسر: خیابان شهدا، دانشگاه آزاد اسلامی واحد رودسر   |
|                   | لاهیجان  | لاهیجان: خیابان کاشف شرفی، خیابان شقایق، مجتمع اداری آموزشی دانشگاه آزاد اسلامی واحد لاهیجان                         |
| لرستان            | بروجرد   | بروجرد: ۳ جاده (بروجرد - خرم آباد)، دانشگاه آیت اله العظمی بروجردی (ره)  |
|                   | ازنا   | ازنا: بلوار فخر، بلختر، فلان، نهوند سلسله  |
|                   | کوهدشت و رومشکن  | خرم آباد: ۵ کیلومتر ۵ جاده (خرم آباد - تهران) دانشگاه لرستان   |
|                   | خرم آباد   | امل: خیابان طالب املی، بلوار ولایت، ولایت ۱۶، دانشگاه پیام نور مرکز امل  |
| مازندران          | بابل   | بابل: خیابان شریعتی، دانشگاه صنعتی نوشیروانی بابل  |
|                   | بابلسر   | بابلسر: خیابان پاسداران، سازمان مرکزی دانشگاه مازندران   |
|                   | بهنشهر   | بهنشهر: کیلومتر ۷ (جاده بهنشهر - گرگان)، دانشگاه پیام نور مرکز بهنشهر  |
|                   | جویبار   | جویبار: منطقه ساحلی چیکرود، دانشگاه آزاد اسلامی واحد جویبار  |
|                   | چالوس  | چالوس: خیابان ۱۷ شهریور روبروی مسجد امام حسین(ع)، دانشگاه آزاد اسلامی واحد چالوس، حوزه علمیت امیرنوشی                |
|                   | رامسر  | رامسر: سادات شهر، خیابان آیت اله کاشانی، دانشگاه پیام نور مرکز رامسر   |
|                   | ساری   | ساری: خیابان شهید مطهری (طبرستان)، دانشگاه فنی امام محمد باقر(ع)   |
|                   | نوشهر، کلاردشت، نکا و بندپی شرقی   | حوزه خواران و برادران: مدیریت آموزش و پرورش شهرستان ذریبیط   |
|                   | قائم شهر   | قائم شهر: کیلومتر ۷ جاده نخلی، دانشگاه آزاد اسلامی واحد قائم شهر   |
|                   | محمودآباد  | محمودآباد: خیابان امام (ره) ۵ کیلومتر ۵ جاده امل گانشلی، دانشگاه پیام نور مرکز محمودآباد                             |
|                   | سوادکوه  | سوادکوه: دوراهی آزاد مهر دانشگاه آزاد اسلامی واحد سوادکوه  |
|                   | تنکابن   | تنکابن: خیابان جمهوری، جنب ستاد فرماندهی نیروی انتظامی تنکابن، دانشگاه آزاد اسلامی واحد تنکابن                       |
|                   | نور  | نور: ابتدای جاده نور به چمستان، دانشگاه آزاد اسلامی واحد نور   |
|                   | اراک   | اراک: میدان شریعتی، ابتدای بلوار سراسری شریازی، درب اصلی دانشگاه اراک، روبروی باجه انتظامات                          |
| نقرش              | نقرش: شهرک امام (ره) کتهای بلوار سلطان، دانشگاه قریش، ساختمان فرهنگتک، طبقه سوم طبقه ۵۰۹ |  |
| خمین              | خمین: بلوار شهدای دانشجو، ابتدای جاده الیگودرز، دانشگاه پیام نور مرکز خمین               |  |
| مرکزی             | سلوه، زرنجیه، کمبجان، آشتیان و خنداب   | حوزه خواران و برادران: مدیریت آموزش و پرورش شهرستان ذریبیط   |
|                   | شازند  | شازند: عباس آباد، دانشگاه پیام نور مرکز شازند  |
|                   | دلیجان   | دلیجان: خیابان دانشگاه، دانشگاه پیام نور مرکز دلیجان   |
|                   | محللات   | محللات: بلوار آیت الله خاشه ای، خیابان دانشگاه، دانشگاه آزاد اسلامی واحد محللات، ساختمان فنی                         |
| هرمزگان           | بستک، بندر لنگه، پارسیان، جاسک، حاجی آباد، خمیر، رودان، سیریک، میناب و قشم               | حوزه خواران و برادران: مدیریت آموزش و پرورش شهرستان ذریبیط   |
|                   | بندرعباس   | بندرعباس: آزادشهر، بلوار فروردین شهریور، مجتمع آموزشی و پژوهشی بصیرت (گفتگوی تمدنها)                                 |
|                   | کیش  | کیش: میدان امیرکبیر، پردیس بین المللی دانشگاه صنعتی شریف   |
|                   | بهار   | بهار: میدان شهرداری، انتهای کوچه شهید ولایتی شیری، دانشگاه پیام نور مرکز بهار  |
| همدان             | نویسگان  | نویسگان: بلوار حضرت جعفر(ع)، دانشگاه آزاد اسلامی واحد نویسگان، ساختمان فنی و مهندسی                                  |
|                   | وزن  | وزن: ابتدای جاده تهران، کیلومتر ۱، دانشگاه پیام نور مرکز وزن   |
|                   | کیبودرآهنگ   | کیبودرآهنگ: میدان ولایت، بلوار ولایت، روبروی پانکده شهید نوبخت، جبهه فنی و حرفه ای، دانشگاه پیام نور مرکز کیبودرآهنگ |
|                   | ملایر  | ملایر: کیلومتر ۴ جاده اراک، دانشگاه ملایر  |
| یزد               | نهبندان  | حوزه خواران و برادران: مدیریت آموزش و پرورش شهرستان ذریبیط   |
|                   | اسدآباد  | اسدآباد: میدان دانشگاه، شهرک سیداحمد، جنب بیمارستان قائم دانشگاه پیام نور مرکز اسدآباد                               |
|                   | همدان  | همدان: شهرک مدرس، خیابان یوسفلی، جنب دبیرستان، دانشکده علوم انسانی دانشگاه بوعلی سینا                                |
|                   | اردکان   | اردکان: بلوار آیت الله خاشمی، دانشگاه پیام نور مرکز اردکان   |
| یزد               | باقق   | باقق: بلوار شهید بهشتی (ابتدای ورودی شهر)، ساختمان مرکزی دانشگاه پیام نور مرکز باقق                                  |
|                   | ابرقوه   | ابرقوه: ابتدای بلوار امام علی(ع)، دانشگاه پیام نور مرکز ابرقوه   |
|                   | نفت  | نفت: کیلومتر ۵ جاده (نفت-یزد)، ابتدای جاده خلیل آباد، دانشگاه پیام نور مرکز نفت                                      |
|                   | خاتم و اشکنذر  | حوزه خواران و برادران: مدیریت آموزش و پرورش شهرستان ذریبیط   |
| یزد               | مهریز  | مهریز: خیابان شهید مطهری، خیابان یادگار امام، دانشگاه پیام نور مرکز مهریز  |
|                   | میبد   | میبد: کیلومتر ۴ جاده (میبد-یزد)، دانشگاه آزاد اسلامی واحد میبد   |
|                   | یزد  | یزد: صفائیه ۴، چهار راه پژوهش، بلوار دانشگاه، دانشگاه یزد، ورودی دانش  |

**اطلاعیه سازمان سنجش آموزش کشور درباره :**

# تاریخ اعلام اسامی معرفی شدگان چند برابر ظرفیت

## در کد رشته های امتحانی دارای شرایط خاص، بورسیه

## و دارای آزمون عملی و تشریحی در آزمون ورودی

## دوره های کارشناسی ارشد ناپیوسته سال ۱۳۹۷

تشریحی و یا مصاحبه، در روز یکشنبه مورخ ۹۷/۴/۳ اعلام خواهد شد. کلیه معرفی شدگان می بایست مطابق برنامه زمانی اعلام شده در اطلاعیه فوق، در آزمون عملی و تشریحی شرکت نموده و همچنین برای انجام مصاحبه در رشته های دارای شرایط خاص و بورسیه به دانشگاه ها یا ارگان های ذی ربط مراجعه نمایند.

**روابط عمومی سازمان سنجش آموزش کشور**

پیرو اطلاعیه مورخ ۹۷/۳/۹ و با توجه به زمان اعلام شده در دفترچه راهنمای انتخاب رشته های تحصیلی (شماره ۲) آزمون ورودی دوره های کارشناسی ارشد ناپیوسته سال ۱۳۹۷، بدین وسیله به اطلاع کلیه داوطلبان متقاضی کدرشته محل های شرایط خاص، بورسیه و دارای آزمون عملی و تشریحی می رساند که اسامی معرفی شدگان چند برابر ظرفیت کد رشته محل های دارای شرایط خاص، به همراه اطلاعیه حاوی مواد امتحانی، منابع و برنامه زمانی انجام مراحل آزمون عملی،

اطلاعیه سازمان سنجش آموزش کشور در خصوص :

# مشاهده و ویرایش اطلاعات ثبت نامی داوطلبان، اعلام رشته های جدید و اصلاحات دفترچه راهنمای ثبت نام و انتخاب رشته آزمون دوره های کاردانی به کارشناسی ناپیوسته سال ۱۳۹۷، و همچنین ایجاد امکان ثبت نام جدید برای متقاضیانی که در موعد مقرر موفق به ثبت نام در این آزمون نشده اند

دفترچه راهنما، اصلاحات مندرج در اطلاعیه مورخ ۱۳۹۷/۰۲/۲۹ و اصلاحات ذیل، نسبت به مشاهده و کنترل اطلاعات ثبت نامی خود اقدام و در صورت تمایل نسبت به ویرایش اطلاعات و یا رشته های انتخابی اقدام نمایند.  
ضمناً به منظور مساعدت و همراهی با داوطلبانی که در مهلت مقرر موفق به ثبت نام در آزمون نشده اند، ترتیبی اتخاذ گردیده که این دسته از متقاضیان در بازه زمانی فوق (۱۳۹۷/۰۳/۲۸ لغایت ۱۳۹۷/۰۴/۰۲) نیز بتوانند نسبت به ثبت نام اقدام **روابط عمومی سازمان سنجش آموزش کشور** نمایند.

پیرو اطلاعیه های مورخ ۲۲ و ۱۳۹۷/۰۲/۲۹ و ۱۳۹۷/۰۳/۰۳ بدین وسیله به اطلاع آن دسته از داوطلبان متقاضی شرکت در آزمون دوره های کاردانی به کارشناسی ناپیوسته سال ۱۳۹۷ که در زمان مقرر (از تاریخ ۱۳۹۷/۰۲/۲۳ لغایت ۱۳۹۷/۰۳/۰۳) در آزمون مزبور ثبت نام نموده اند می رساند که اطلاعات ثبت نامی داوطلبان از **روز دوشنبه ۱۳۹۷/۰۳/۲۸ (امروز) لغایت روز شنبه ۱۳۹۷/۰۴/۰۲** بر روی پایگاه اطلاع رسانی این سازمان به نشانی [www.sanjesh.org](http://www.sanjesh.org) قرار خواهد گرفت؛ لذا کلیه متقاضیان، ضرورت دارد که در مهلت در نظر گرفته شده و پس از مطالعه دقیق

اطلاعیه اصلاحات دفترچه راهنمای ثبت نام و انتخاب رشته آزمون کارشناسی ناپیوسته سال ۱۳۹۷ (مورخ ۱۳۹۷/۰۳/۲۷)

**الف) کدرشته محل های جدید علاوه بر کدرشته محل های مندرج در دفترچه راهنما:**  
متمم جدول شماره ۱۸- کدرشته محل های گروه آموزشی پزشکی  
۱۰۷- تکنولوژی پرستاری

| دوره تحصیلی | کدرشته محل | نام دانشگاه یا مؤسسه آموزش عالی محل تحصیل | طرفیت پذیرش | جنسیت | نویسحات |
|-------------|------------|---|-------------|-------|---------|
| روزانه      | ۶۴۴۴       | دانشگاه علوم پزشکی ایران                  | اول         | زن    | مرد     |
|             |            |   | دوم         | زن    | مرد     |
|             |            |   | اول         | زن    | مرد     |
|             |            |   | دوم         | زن    | مرد     |

۱۱۰- علوم آزمایشگاهی  
۱۱۳- هوشبری

۲۰۴- مهندسی تکنولوژی کنترل گرایش ابزار دقیق

| دوره تحصیلی | کدرشته محل | نام دانشگاه یا مؤسسه آموزش عالی محل تحصیل | طرفیت پذیرش | جنسیت | نویسحات |
|-------------|------------|---|-------------|-------|---------|
| فصلی        | ۶۴۴۴       | موسسه غیرانتفاعی اروندان - خرمشهر         | اول         | زن    | مرد     |
|             |            |   | دوم         | زن    | مرد     |
|             |            |   | اول         | زن    | مرد     |
|             |            |   | دوم         | زن    | مرد     |

۲۱۰- مهندسی تکنولوژی سخت افزار کامپیوتر  
۲۱۴- علمی - کاربردی معماری

| دوره تحصیلی | کدرشته محل | نام دانشگاه یا مؤسسه آموزش عالی محل تحصیل | طرفیت پذیرش | جنسیت | نویسحات |
|-------------|------------|---|-------------|-------|---------|
| فصلی        | ۶۴۴۴       | موسسه غیرانتفاعی اروندان - خرمشهر         | اول         | زن    | مرد     |
|             |            |   | دوم         | زن    | مرد     |
|             |            |   | اول         | زن    | مرد     |
|             |            |   | دوم         | زن    | مرد     |

۲۲۲- مهندسی اجرایی عمران  
متمم جدول شماره ۲۲- کدرشته محل های گروه علوم انسانی  
۵۱۸- علمی - کاربردی مدیریت لجستیک بنادر

| دوره تحصیلی | کدرشته محل | نام دانشگاه یا مؤسسه آموزش عالی محل تحصیل | طرفیت پذیرش | جنسیت | نویسحات |
|-------------|------------|---|-------------|-------|---------|
| فصلی        | ۶۴۴۴       | موسسه غیرانتفاعی مارلیک - توشهر           | اول         | زن    | مرد     |
|             |            |   | دوم         | زن    | مرد     |
|             |            |   | اول         | زن    | مرد     |
|             |            |   | دوم         | زن    | مرد     |

۶۰۵- علمی - کاربردی گرایش ابزار دقیق  
متمم جدول شماره ۲۴- کدرشته محل های گروه دامپزشکی  
۷۰۱- علوم آزمایشگاهی دامپزشکی

| دوره تحصیلی | کدرشته محل | نام دانشگاه یا مؤسسه آموزش عالی محل تحصیل | طرفیت پذیرش | جنسیت | نویسحات |
|-------------|------------|---|-------------|-------|---------|
| فصلی        | ۶۴۴۸       | دانشگاه آزاد - کرمانشاه                   | اول         | زن    | مرد     |
|             |            |   | دوم         | زن    | مرد     |
|             |            |   | اول         | زن    | مرد     |
|             |            |   | دوم         | زن    | مرد     |

اطلاعیه اصلاحات دفترچه راهنمای ثبت نام و انتخاب رشته آزمون کارشناسی ناپیوسته سال ۱۳۹۷ (مورخ ۱۳۹۷/۰۳/۲۷)

**الف) قابل توجه دارندگان مدرک کاردانی بهادست مدارس:**  
طبق اعلام شورای گسترش تحصیلات عالی وزارت بهداشت، درمان و آموزش پزشکی، با توجه به توافق انجام شده با وزارت آموزش و پرورش، از این دارندگان کاردانی بهادست مدارس، داوطلبانی مجاز به ثبت نام در رشته امتحانی عمومی (کد رشته امتحانی ۱۰۳) و انتخاب کد رشته محل های مربوط می باشد که قبل از سال تحصیلی ۱۳۸۷-۸۸ وارد دوره کاردانی پیوسته رشته تحصیلی بهادست مدارس در آموزشگاه های فنی و حرفه ای وزارت آموزش و پرورش شده باشند. لذا دارندگان مدرک کاردانی پیوسته بهادست مدارس واجد شرایط (ورودی های قبل از سال تحصیلی ۸۸-۱۳۸۷) در آموزشگاه های فنی و حرفه ای وزارت آموزش و پرورش می توانند با توجه به شرایط و ضوابط و اطلاعات مندرج در دفترچه راهنمای ثبت نام و انتخاب رشته و همچنین اطلاعیه های مورخ ۲۲/۰۲/۱۳۹۷ و همین اطلاعیه، در رشته امتحانی بهادست عمومی (کد رشته امتحانی ۱۰۳) ثبت نام نموده و کدرشته محل های مربوط را انتخاب نمایند.  
**ب) توجه:** کد رشته تحصیلی یا مدرک کاردانی پیوسته بهادست مدارس (برای ثبت نام در رشته امتحانی بهادست عمومی) ۱۰۱۰ می باشد.

**ب) اصلاحات مربوط به شرایط و ضوابط اختصاصی دانشگاه ها و مؤسسات:**  
شرایط و ضوابط سایر دانشگاه ها و مؤسسات آموزش عالی در بخش های دفترچه راهنمای ثبت نام و انتخاب رشته (صفحات ۸۱ تا ۱۰۲) درج شده است که داوطلبان لازم است ضمن مطالعه دقیق آنها، با مراجعه به پایگاه های اطلاع رسانی دانشگاه ها و مؤسسات ذیربط آن جزئیات آن نیز مطلع گردند.

- \* **دانشگاه بوعلی سینا - همدان**  
۱- دانشگاه بوعلی سینا، دانشگاه عازی از دانشگاه های استان است. ۲- نشانی: همدان، چهارباغ شهید مصطفی احمدی روشن، صندوق پستی: ۶۵۱۷۸۲۸۶۵، تلفن: ۰۸۱-۳۸۳۸۱۶۰۱۰
- \* **آموزشکده فنی و حرفه ای پسران شماره یک یزد - شهید صدوقی**  
این آموزشکده فاقد هرگونه امکانات خوابگاهی برای ارائه به دانشجویان می باشد.
- \* **آموزشکده فنی و حرفه ای دختران ارواح**  
این آموزشکده فاقد هرگونه امکانات خوابگاهی برای ارائه به دانشجویان می باشد.
- \* **دانشگاه غیرانتفاعی غیاث الدین جمشید کاشانی - آبیک**  
موسسه غیرانتفاعی غیاث الدین جمشید کاشانی به دانشگاه غیرانتفاعی غیاث الدین جمشید کاشانی - آبیک ارتقاء یافته است.
- \* **موسسه غیرانتفاعی امید - نهاوند**  
نشانی: نهاوند، میدان امام، بلوار شهید بهشتی، خیابان رسالت، روبروی اداره فنی و حرفه ای.
- \* **موسسه غیرانتفاعی صدرالمتینین - تهران (ویژه برادران)**  
نشانی: موسسه مندرج در صفحه ۹۷ دفترچه راهنمای ثبت نام موزد تأیید نمی باشد.

ج) اصلاحات جدول کدرشته محل ها:

| ردیف | نام دانشگاه   | مجموعه امتحانی | نام رشته / گرایش                           | دوره       | کدرشته محل | مورد و یا موارد اصلاحی           |
|------|---|----------------|--|------------|------------|----------------------------------|
| ۱    | دانشگاه علوم پزشکی اراک                               | ۱۰۲            | مهندسی بهادست حرفه ای و ایمنی کار          | روزانه     | ۱۰۲۴       | افزایش ظرفیت از ۲۵ نفر به ۳۵ نفر |
| ۲    | دانشگاه علوم پزشکی اراک                               | ۱۰۴            | مهندسی بهادست محیط                         | روزانه     | ۱۰۶۱       | تغییر نسیسال اول به نسیسال دوم   |
| ۳    | دانشگاه فنی و حرفه ای پسران شماره یک یزد - شهید صدوقی | ۲۴۴            | علمی کاربردی حمل و نقل و ترافیک شهری       | روزانه     | ۳۴۴۴       | کاهش ظرفیت از ۴۰ نفر به ۳۰ نفر   |
| ۴    | دانشگاه فنی و حرفه ای پسران شماره یک یزد - شهید صدوقی | ۲۴۴            | علمی کاربردی حمل و نقل و ترافیک شهری       | روزانه     | ۳۴۴۴       | کاهش ظرفیت از ۴۰ نفر به ۳۰ نفر   |
| ۵    | موسسه غیرانتفاعی میلاد گلستان - میوندت                | ۳۰۲            | علمی کاربردی آلودگی محیط زیست              | غیرانتفاعی | ۳۴۴۸       | کاهش ظرفیت از ۲۵ نفر به ۲۰ نفر   |
| ۶    | موسسه غیرانتفاعی بهاران - گرگان                       | ۳۰۲            | مهندسی منابع طبیعی - محیط زیست             | غیرانتفاعی | ۳۴۴۸       | کاهش ظرفیت از ۲۵ نفر به ۲۰ نفر   |
| ۷    | موسسه غیرانتفاعی نچین - قاشهشهر                       | ۳۰۲            | مهندسی منابع طبیعی - محیط زیست             | غیرانتفاعی | ۳۴۴۸       | کاهش ظرفیت از ۲۵ نفر به ۲۰ نفر   |
| ۸    | موسسه غیرانتفاعی توسعه دانش - سمنجان                  | ۳۰۲            | مهندسی منابع طبیعی - محیط زیست             | غیرانتفاعی | ۳۴۴۴       | کاهش ظرفیت از ۲۵ نفر به ۲۰ نفر   |
| ۹    | موسسه غیرانتفاعی خرد - خرمشهر                         | ۳۰۲            | مهندسی منابع طبیعی - محیط زیست             | غیرانتفاعی | ۳۴۴۴       | کاهش ظرفیت از ۲۵ نفر به ۲۰ نفر   |
| ۱۰   | موسسه غیرانتفاعی خردگران پل مطهر - مشهد               | ۳۰۲            | مهندسی منابع طبیعی - محیط زیست             | غیرانتفاعی | ۳۴۴۴       | کاهش ظرفیت از ۲۵ نفر به ۲۰ نفر   |
| ۱۱   | موسسه غیرانتفاعی ساری - گرگان                         | ۳۰۲            | مهندسی منابع طبیعی - محیط زیست             | غیرانتفاعی | ۳۴۴۴       | کاهش ظرفیت از ۲۵ نفر به ۲۰ نفر   |
| ۱۲   | موسسه غیرانتفاعی سیلان - اردبیل                       | ۳۰۲            | مهندسی منابع طبیعی - محیط زیست             | غیرانتفاعی | ۳۴۴۴       | کاهش ظرفیت از ۲۵ نفر به ۲۰ نفر   |
| ۱۳   | موسسه غیرانتفاعی سنا - ساری                           | ۳۰۲            | مهندسی منابع طبیعی - محیط زیست             | غیرانتفاعی | ۳۴۴۴       | کاهش ظرفیت از ۲۵ نفر به ۲۰ نفر   |
| ۱۴   | موسسه غیرانتفاعی سینا - ارومیه                        | ۳۰۲            | مهندسی منابع طبیعی - محیط زیست             | غیرانتفاعی | ۳۴۴۸       | کاهش ظرفیت از ۲۵ نفر به ۲۰ نفر   |
| ۱۵   | موسسه غیرانتفاعی قدر - کوهپایه رشت                    | ۳۰۲            | مهندسی منابع طبیعی - محیط زیست             | غیرانتفاعی | ۳۴۴۸       | کاهش ظرفیت از ۲۵ نفر به ۲۰ نفر   |
| ۱۶   | موسسه غیرانتفاعی گلرگرم - کرمانشاه                    | ۳۰۲            | مهندسی منابع طبیعی - محیط زیست             | غیرانتفاعی | ۳۴۴۸       | کاهش ظرفیت از ۲۵ نفر به ۲۰ نفر   |
| ۱۷   | موسسه غیرانتفاعی معادری و هنر پارس - تهران            | ۳۰۲            | مهندسی منابع طبیعی - محیط زیست             | غیرانتفاعی | ۳۴۵۱       | کاهش ظرفیت از ۲۵ نفر به ۲۰ نفر   |
| ۱۸   | موسسه غیرانتفاعی مهد آیین بندرآزاد                    | ۳۰۲            | مهندسی منابع طبیعی - محیط زیست             | غیرانتفاعی | ۳۴۴۴       | کاهش ظرفیت از ۲۵ نفر به ۲۰ نفر   |
| ۱۹   | موسسه غیرانتفاعی جهاد دانشگاهی - کاشمر                | ۳۰۲            | مهندسی تولیدات گیاهی / باغبانی             | غیرانتفاعی | ۳۴۴۴       | کاهش ظرفیت از ۲۵ نفر به ۲۰ نفر   |
| ۲۰   | موسسه غیرانتفاعی ساسی - ارومیه                        | ۳۰۹            | علمی کاربردی تکثیر و پرورش آبزیان          | غیرانتفاعی | ۳۴۴۴       | کاهش ظرفیت از ۲۵ نفر به ۲۰ نفر   |
| ۲۱   | موسسه غیرانتفاعی ساسی - گرگان                         | ۳۰۹            | علمی کاربردی تکثیر و پرورش آبزیان          | غیرانتفاعی | ۳۴۴۴       | کاهش ظرفیت از ۲۵ نفر به ۲۰ نفر   |
| ۲۲   | موسسه غیرانتفاعی خرد - خرمشهر                         | ۳۰۹            | مهندسی منابع طبیعی - شیلات                 | غیرانتفاعی | ۳۴۴۴       | کاهش ظرفیت از ۲۵ نفر به ۲۰ نفر   |
| ۲۳   | موسسه غیرانتفاعی خرد - مشهد                           | ۳۰۹            | مهندسی منابع طبیعی - شیلات                 | غیرانتفاعی | ۳۴۴۴       | کاهش ظرفیت از ۲۵ نفر به ۲۰ نفر   |
| ۲۴   | موسسه غیرانتفاعی مهر آیین بندرآزاد                    | ۳۰۹            | مهندسی منابع طبیعی - شیلات                 | غیرانتفاعی | ۳۴۴۸       | کاهش ظرفیت از ۲۵ نفر به ۲۰ نفر   |
| ۲۵   | موسسه غیرانتفاعی روتک - تهران                         | ۳۰۹            | علمی کاربردی تولید و بهره برداری آبزیان    | غیرانتفاعی | ۳۴۴۸       | کاهش ظرفیت از ۲۵ نفر به ۲۰ نفر   |
| ۲۶   | موسسه غیرانتفاعی نچین - قاشهشهر                       | ۳۰۹            | علمی کاربردی فرآوری محصولات شیلاتی         | غیرانتفاعی | ۳۴۴۸       | کاهش ظرفیت از ۲۵ نفر به ۲۰ نفر   |
| ۲۷   | موسسه غیرانتفاعی روتک - تهران                         | ۳۰۹            | علمی کاربردی فرآوری محصولات شیلاتی         | غیرانتفاعی | ۳۴۴۸       | کاهش ظرفیت از ۲۵ نفر به ۲۰ نفر   |
| ۲۸   | موسسه غیرانتفاعی سینا - گرگان                         | ۳۰۹            | علمی کاربردی فرآوری محصولات شیلاتی         | غیرانتفاعی | ۳۴۴۴       | کاهش ظرفیت از ۲۵ نفر به ۲۰ نفر   |
| ۲۹   | موسسه غیرانتفاعی مازار - رویان نور                    | ۳۱۰            | مهندسی منابع طبیعی - جوب شناسی و منابع جوب | غیرانتفاعی | ۳۴۴۴       | کاهش ظرفیت از ۲۵ نفر به ۲۰ نفر   |
| ۳۰   | موسسه غیرانتفاعی میلاد گلستان - میوندت                | ۳۱۰            | مهندسی منابع طبیعی - جوب شناسی و منابع جوب | غیرانتفاعی | ۳۴۴۴       | کاهش ظرفیت از ۲۵ نفر به ۲۰ نفر   |
| ۳۱   | موسسه غیرانتفاعی سیلان - اردبیل                       | ۳۱۴            | مهندسی کشاورزی - گیاه پزشکی                | غیرانتفاعی | ۳۴۴۴       | کاهش ظرفیت از ۲۵ نفر به ۲۰ نفر   |
| ۳۲   | موسسه غیرانتفاعی میاد - نهاوند                        | ۳۱۴            | مهندسی کشاورزی - گیاه پزشکی                | غیرانتفاعی | ۳۴۴۸       | کاهش ظرفیت از ۲۵ نفر به ۲۰ نفر   |
| ۳۳   | موسسه غیرانتفاعی سنا - ساری                           | ۳۱۴            | مهندسی منابع طبیعی - مرغ و آبخیزداری       | غیرانتفاعی | ۳۴۴۸       | کاهش ظرفیت از ۲۵ نفر به ۲۰ نفر   |

د) حذفیات:  
کدرشته محل های مندرج در جدول نیز از مجموعه کدرشته محل های مندرج در دفترچه راهنمای انتخاب رشته حذف شده و پذیرش دانشجو در آن ها انجام نخواهد شد.

| ردیف | نام دانشگاه  | مجموعه امتحانی | نام رشته / گرایش                        | دوره       | کدرشته محل |
|------|--|----------------|---|------------|------------|
| ۱    | آموزشکده فنی و حرفه ای پسران اروزنیه (استان کرمان) | ۲۱۵            | مهندسی تکنولوژی تأسیسات حرارتی و برودتی | روزانه     | ۵۶۵۲       |
| ۲    | آموزشکده فنی و حرفه ای پسران اروزنیه (استان کرمان) | ۲۱۵            | مهندسی تکنولوژی تأسیسات حرارتی و برودتی | روزانه     | ۵۶۵۳       |
| ۳    | آموزشکده فنی و حرفه ای پسران اروزنیه (استان کرمان) | ۲۱۵            | مهندسی تکنولوژی تأسیسات حرارتی و برودتی | نوبت دوم   | ۵۶۷۲       |
| ۴    | آموزشکده فنی و حرفه ای پسران اروزنیه (استان کرمان) | ۲۱۵            | مهندسی تکنولوژی تأسیسات حرارتی و برودتی | نوبت دوم   | ۵۶۷۳       |
| ۵    | موسسه غیرانتفاعی هنر - شیراز                       | ۲۴۲            | مهندسی اجرایی عمران                     | غیرانتفاعی | ۵۸۸۴       |